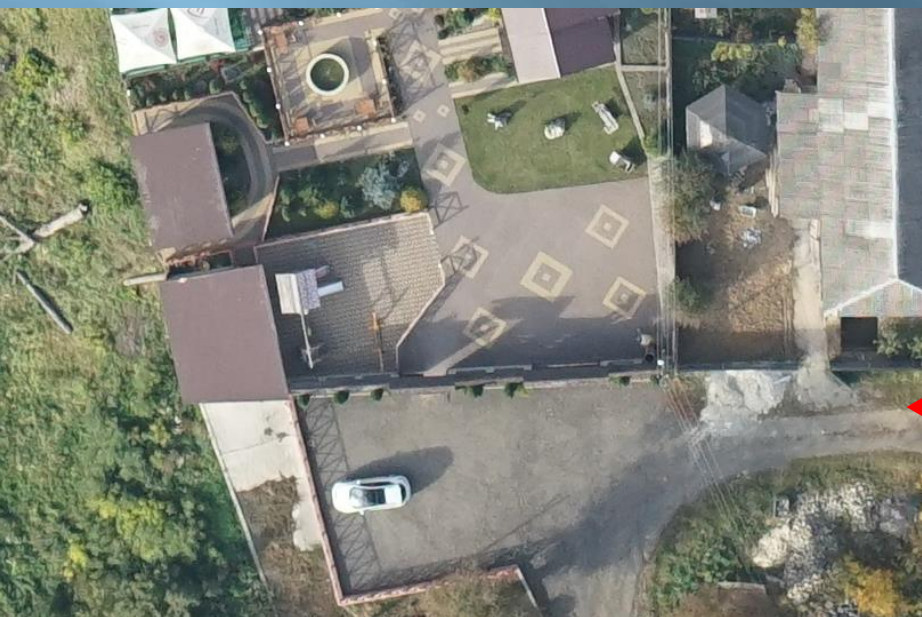


ІНВЕНТАРИЗАЦІЯ ТЕРИТОРІЇ
ГРОМАДИ ЗА МЕЖАМИ
НАСЕЛЕНИХ ПУНКТИВ.
ЯК ЗБІЛЬШИТИ НАДХОДЖЕННЯ
ДО БЮДЖЕТУ?

Основа – якісна аерозйомка високої роздільної здатності 5-10 см/піксель



Визначення точних контурів факту обробітку



Нанесення даних кадастру



Визначення контурів що обробляються без оформлення



Визначення вкраплених контурів та ділянок які оформлені але не обробляються



Нанесення комунікацій, обмежень, дорожньої мережі, інших елементів ситуації

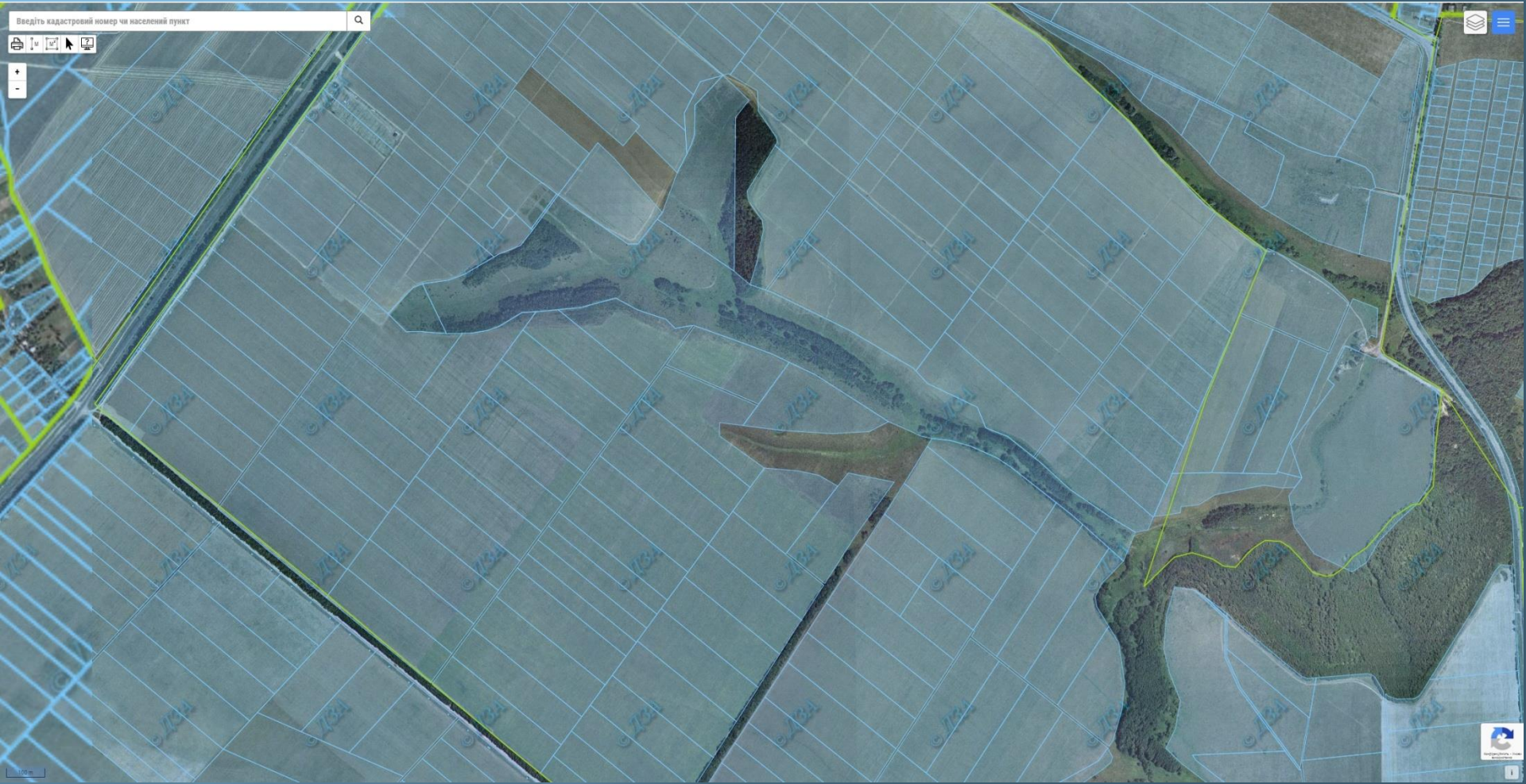
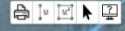


Приклади з Публічної кадастрової карти України



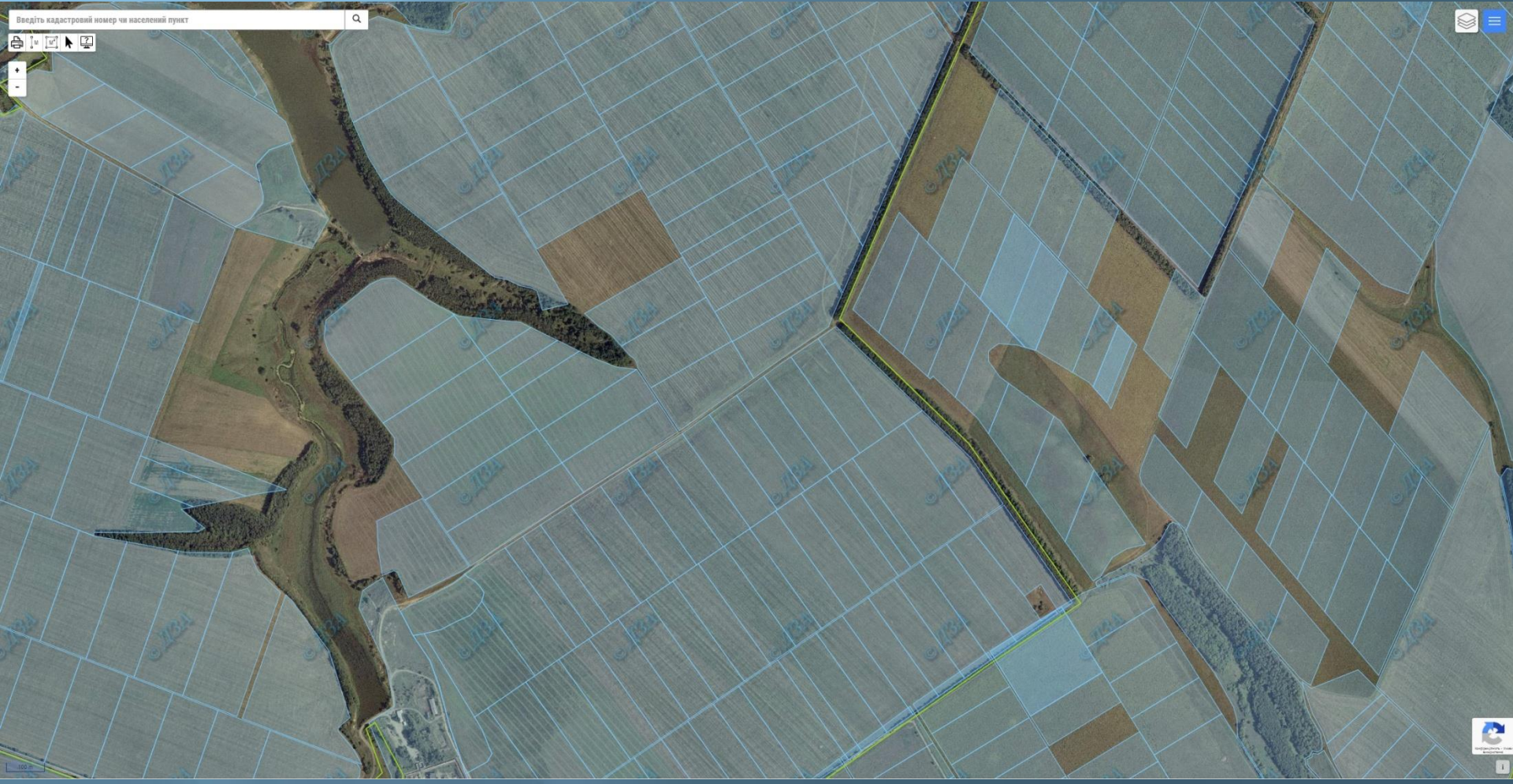


Введи кадастровый номер чи населений пункт



100m

Введіть кадастровий номер чи населений пункт



Державне агентство
земельних ресурсів
України

Результати проведеної інвентризації:

- ▣ Матеріали аерознімання високої роздільної здатності
- ▣ Факт сільськогосподарського обробітку
- ▣ Сформовані земельні ділянки для передачі в користування, аукціону, інших цілей
- ▣ Векторні матеріали дорожньої мережі, інженерних комунікацій, інших елементів ситуації
- ▣ Аналіз факту оформленості та використання землі
- ▣ Охоронні зони, обмеження та обтяження від об'єктів інфраструктури, водних об'єктів та інженерних мереж

Розрахунок рентабельності:

Територіальна громада площею 50 000 га.:

- ▣ Площа населених пунктів – орієнтовно 5000 га. (центр - 1000 га., 20 н.п. по 200 га.)
- ▣ Ліси, водні об'єкти, інші угіддя – 10000 га.
- ▣ Землі сільськогосподарського обробітку – 35000 га., з них:
 - ✓ Польові (міжпайові) дороги – 4%
 - ✓ Лісосмуги – 1%
 - ✓ Розбіжність оформлених земель та факту обробітку – більше 2%
 - ✓ Разом – 7%

Середня вартість с.г. угідь (рілля, перелоги) згідно НГО – 27500 грн./га.

Середня орендна плата – 10%

$35000/100*7 = 2450$ га. $*2750$ грн./рік =
6,7375 млн. грн. в рік до бюджету щороку

Кошти:

- ▣ Власний бюджет
- ▣ Кошти від втрат сільськогосподарського виробництва
- ▣ Інвестори
- ▣ Гранти
- ▣ Співфінансування
- ▣ Виконання робіт протягом декількох років

Дякую за увагу!