

ПРОСТОРОВЕ ПЛАНУВАННЯ В УКРАЇНІ: сучасний стан та перспективи.

**Нововведення 2020: Комплексний план просторового розвитку територій ОТГ
(огляд законопроекту 2280 «Про внесення змін до Земельного кодексу України та інших
законодавчих актів щодо планування використання земель»)**



***Тетяна Кришток** – кандидат технічних наук,
заступниця директора з наукової роботи та
просторового планування
ТОВ "УКРНПІЦИВІЛЬБУД"
tetiana.krishtop@ukr.net
0952717288*

ВИДИ МІСТОБУДІВНОЇ ДОКУМЕНТАЦІЇ

Державний рівень:

- Генеральна схема планування території України,
- Схема планування окремої частини території України

Регіональний рівень:

- Схема планування території області

- Схема планування території району

Місцевий рівень:

- Генеральний план населеного пункту (села, селища, міста)

- План зонування території населеного пункту (Зонінг)

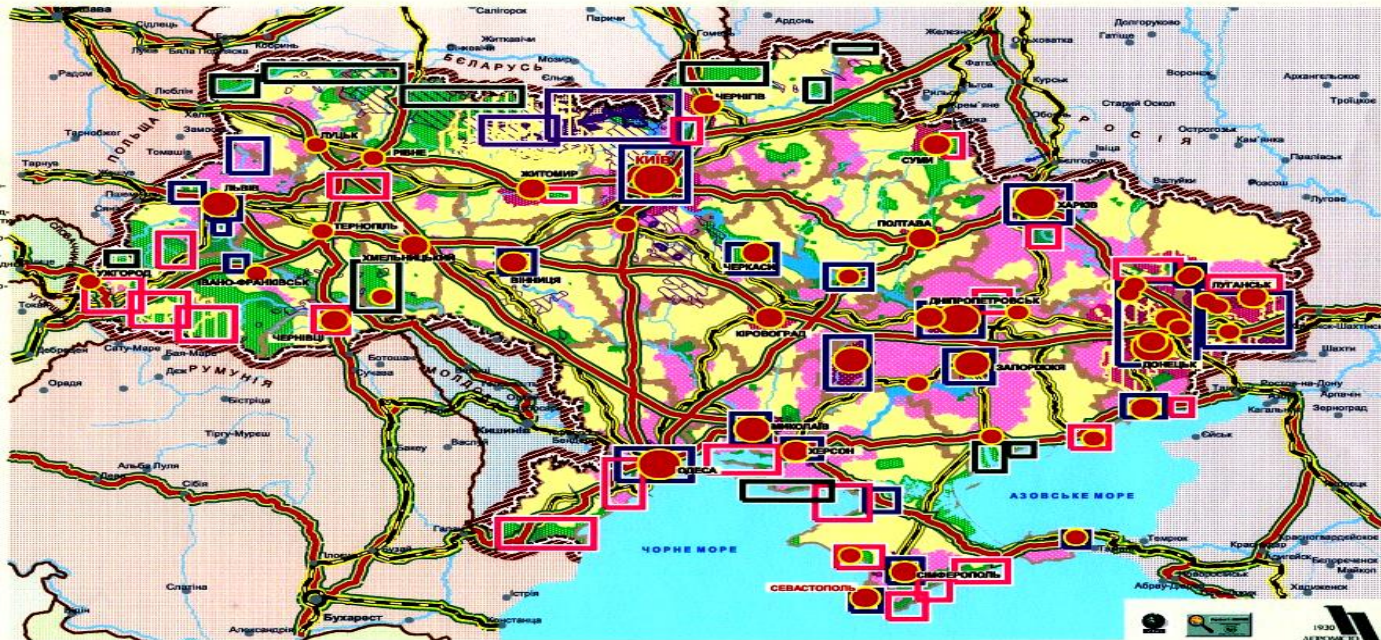
- Детальний план території (функціональної зони, кварталу, мікрорайону, району в місті, зем.ділянки)

Генеральна схема планування території України визначає державні інтереси щодо використання території

ГЕНЕРАЛЬНА СХЕМА ПЛАНУВАННЯ ТЕРИТОРІЇ УКРАЇНИ

ПЛАНУВАЛЬНА СТРУКТУРА ТА ВИДИ ПЕРЕВАЖНОГО ВИКОРИСТАННЯ ТЕРИТОРІЇ

- Умовні позначення**
- ФУНКЦІОНАЛЬНІ ЗОНИ**
- ЗОНА УРБАНІЗАЦІЇ**
Урбанізовані території з критичним рівнем виробничо-містобудівного освоєння
- Урбанізовані території з високим рівнем виробничо-містобудівного освоєння
- Урбанізовані території з середнім рівнем виробничо-містобудівного освоєння
- ЗОНИ ПРИРОДНИХ ЛАНДШАФТІВ, ЩО ОХОРОНЯЮТЬСЯ**
- ЗОНА СІЛЬСЬКОГО ГОСПОДАРСТВА**
- ПРОБЛЕМНІ АРЕАЛИ**
З найбільшим рівнем виробничо-містобудівного використання території та природно-географічної небезпеки і з низьким рівнем забезпеченості природними ресурсами містобудівного розвитку
- із значимим природно-заповідним, оздоровчо-рекреативним, туристичним потенціалом, рівнем виробничо-містобудівного освоєння території та природно-географічної небезпеки
- із значимим природно-заповідним, оздоровчо-рекреативним та туристичним потенціалом з низьким рівнем інфраструктурного облаштування території та природно-географічної небезпеки
- з високим рівнем радіаційного забруднення території
- ГРАДАЦІЯ НАСЕЛЕНИХ МІСТ ЗА ЧИСЕЛЬНІСТЮ НАСЕЛЕННЯ**
- > 1000 000
- 500 000 - 999 999
- 250 000 - 499 999
- 100 000 - 249 999
- МІЖНАРОДНІ ТРАНСПОРТНІ КОРИДОРИ**
- АВТОМОБІЛЬНІ
- ЗАЛІЗНИЧНІ
- АДМІНІСТРАТИВНІ МЕЖИ**
- ДЕРЖАВНИЙ КОРДОН
- МЕЖИ ОБЛАСТЕЙ ТА АР КРИМ
- КОРДОНИ ВІНШИХ ДЕРЖАВ
- НАСЕЛЕНІ ПУНКТИ**
- МІСТА ДЕРЖАВНОГО ЗНАЧЕННЯ
- МІСТА ОБЛАСТЯНОГО ЗНАЧЕННЯ
- МІСТА ВІНШИХ ДЕРЖАВ
- ВОДНІ ПОВЕРХНІ



**КОНЦЕПЦІЯ РЕФОРМУВАННЯ
МІСЦЕВОГО САМОВРЯДУВАННЯ ТА
ТЕРИТОРІАЛЬНОЇ ОРГАНІЗАЦІЇ ВЛАДИ
В УКРАЇНІ**

**(схвалена розпорядженням Кабінету Міністрів
України від 1 квітня 2014 р. № 333-р/)**

Реформа місцевого самоврядування спрямована на створення та підтримку сприятливого життєвого середовища, забезпечення сталого соціально-економічного розвитку відповідних адміністративно-територіальних одиниць, задоволення інтересів громадян в усіх сферах життєдіяльності, надання населенню органами місцевого самоврядування високоякісних і доступних адміністративних, соціальних та інших послуг на відповідних територіях, узгодження інтересів держави та територіальних громад.

**ЗАКОН УКРАЇНИ
«ПРО ОСНОВИ МІСТОБУДУВАННЯ»
(1992 р.)**

Містобудування (містобудівна діяльність) - це цілеспрямована діяльність державних органів, органів місцевого самоврядування, підприємств, установ, організацій, громадян, об'єднань громадян по створенню та підтриманню повноцінного життєвого середовища, яка включає прогнозування розвитку населених пунктів і територій, планування, забудову та інше використання територій, проектування, будівництво об'єктів містобудування, спорудження інших об'єктів, реконструкцію історичних населених пунктів при збереженні традиційного характеру середовища, реставрацію та реабілітацію об'єктів культурної спадщини, створення інженерної та транспортної інфраструктури.

**КОНЦЕПЦІЯ РЕФОРМУВАННЯ МІСЦЕВОГО САМОВРЯДУВАННЯ ТА
ТЕРИТОРІАЛЬНОЇ ОРГАНІЗАЦІЇ ВЛАДИ В УКРАЇНІ
(розпорядження КМУ № 333-р від 01.04.2014 р.)**

в 2015-2017 роках передбачається:

вирішити питання забезпечення

новостворених громад схемами

планування території та генеральними

планами

СХЕМА ПЛАНУВАННЯ ТЕРИТОРІЇ

призначена для:

- **створення та підтримки сприятливого життєвого середовища,**
- **обґрунтування довгострокової стратегії планування, забудови та іншого використання території,**
- **забезпечення сталого соціально-економічного розвитку,**
- **задоволення інтересів громадян в усіх сферах життєдіяльності,**
- **створення робочих місць,**
- **покращення інфраструктури населених пунктів,**
- **визначення територій для містобудівних потреб,**
- **надання населенню високоякісних і доступних адміністративних, соціальних та інших послуг,**
- **узгодження інтересів держави та територіальної громади**

СХЕМА ПЛАНУВАННЯ ТЕРИТОРІЇ

визначає основні принципи і напрямки :

- **планувальної організації та функціонального призначення території громади,**
- **формування системи громадського обслуговування населення,**
- **організації інженерно-транспортної інфраструктури,**
- **інженерної підготовки і благоустрою,**
- **захисту території від небезпечних природних і техногенних процесів,**
- **охорони навколишнього природного середовища,**
- **охорони та збереження нерухомих об'єктів культурної спадщини та пам'яток археології, традиційного характеру середовища історичних населених пунктів**

ГЕНЕРАЛЬНИЙ ПЛАН НАСЕЛЕНОГО ПУНКТУ

призначений для:

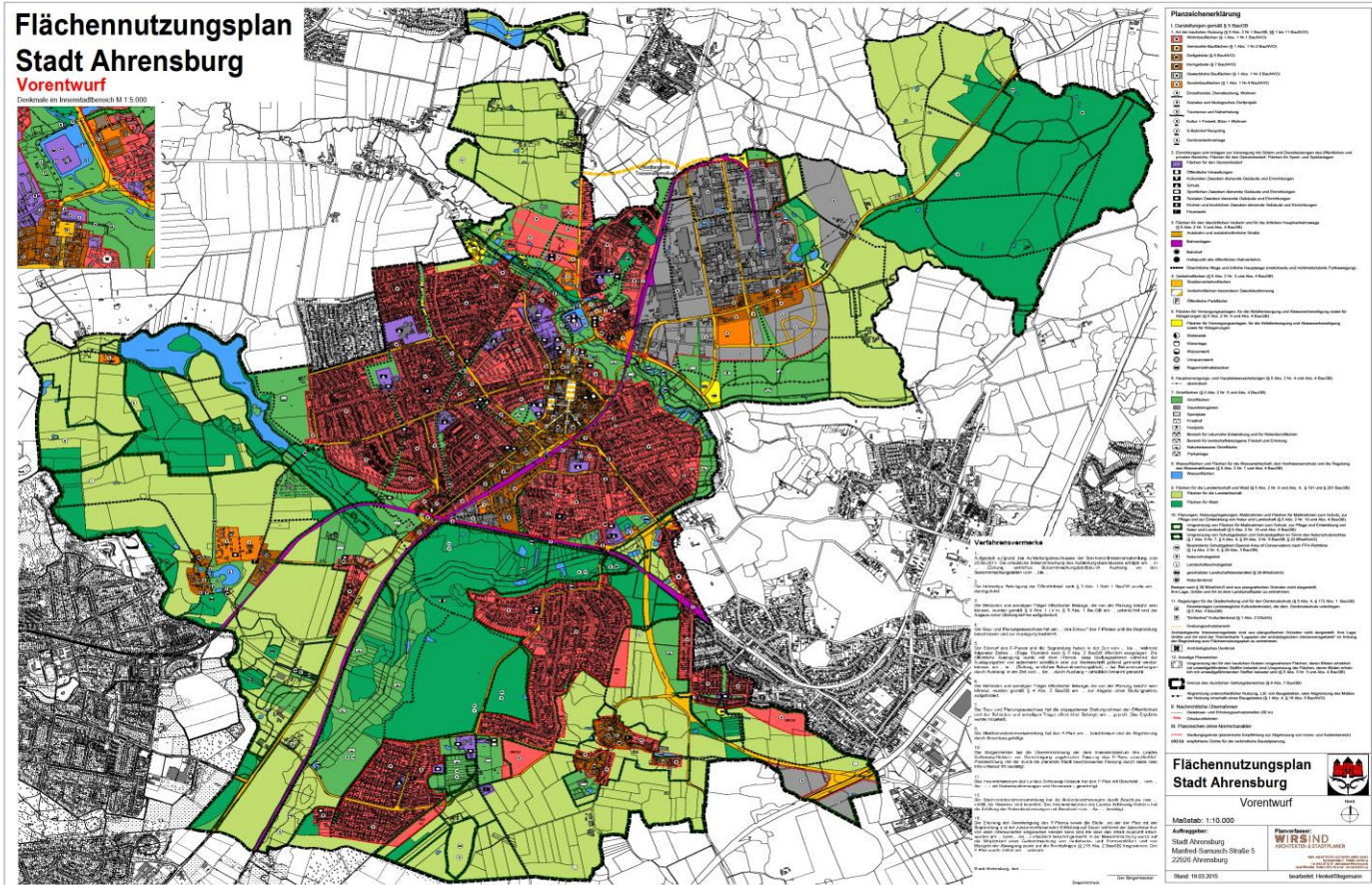
**обґрунтування довгострокової стратегії
планування та забудови та іншого
використання території населеного пункту**

ГЕНЕРАЛЬНИЙ ПЛАН НАСЕЛЕНОГО ПУНКТУ

визначає основні принципи і напрямки :

- **планувальної організації та функціонального призначення території,**
- **формування системи громадського обслуговування населення,**
- **організації вулично-дорожньої та транспортної мережі,**
- **інженерного обладнання,**
- **інженерної підготовки і благоустрою,**
- **захисту території від небезпечних природних і техногенних процесів,**
- **охорони навколишнього природного середовища,**
- **охорони та збереження культурної спадщини та традиційного характеру середовища історичних населених пунктів,**
- **послідовність реалізації рішень, у тому числі етапність освоєння території**

ПЛАН ВИКОРИСТАННЯ ТЕРИТОРІЇ ГРОМАДИ (НІМЕЧЧИНА)



НАПРЯМКИ ПРОСТОРОВОЇ ОРГАНІЗАЦІЇ ТЕРИТОРІЇ ГМІНИ (ПОЛЬЩА)

ZMIANA STUDIUM UWARUNKOWAŃ I KIERUNKÓW ZAGOSPODAROWANIA PRZESTRZENNEGO GMINY

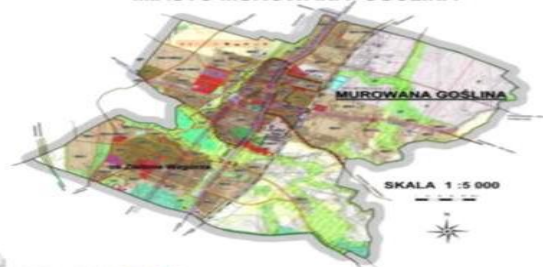


GMINA MUROWANA GOŚLINA

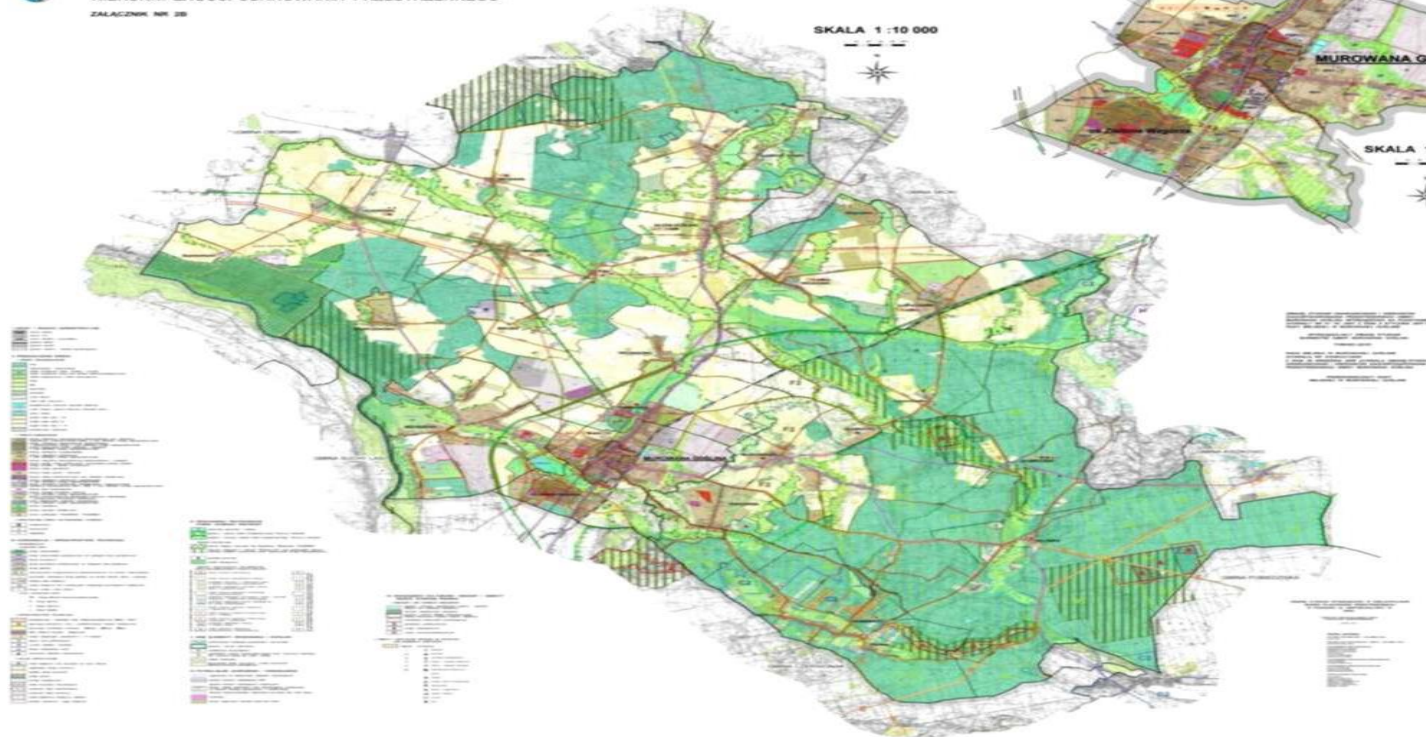
KIERUNKI ZAGOSPODAROWANIA PRZESTRZENNEGO

ZALĄCZNIK NR 2B

MIASTO MUROWANA GOŚLINA



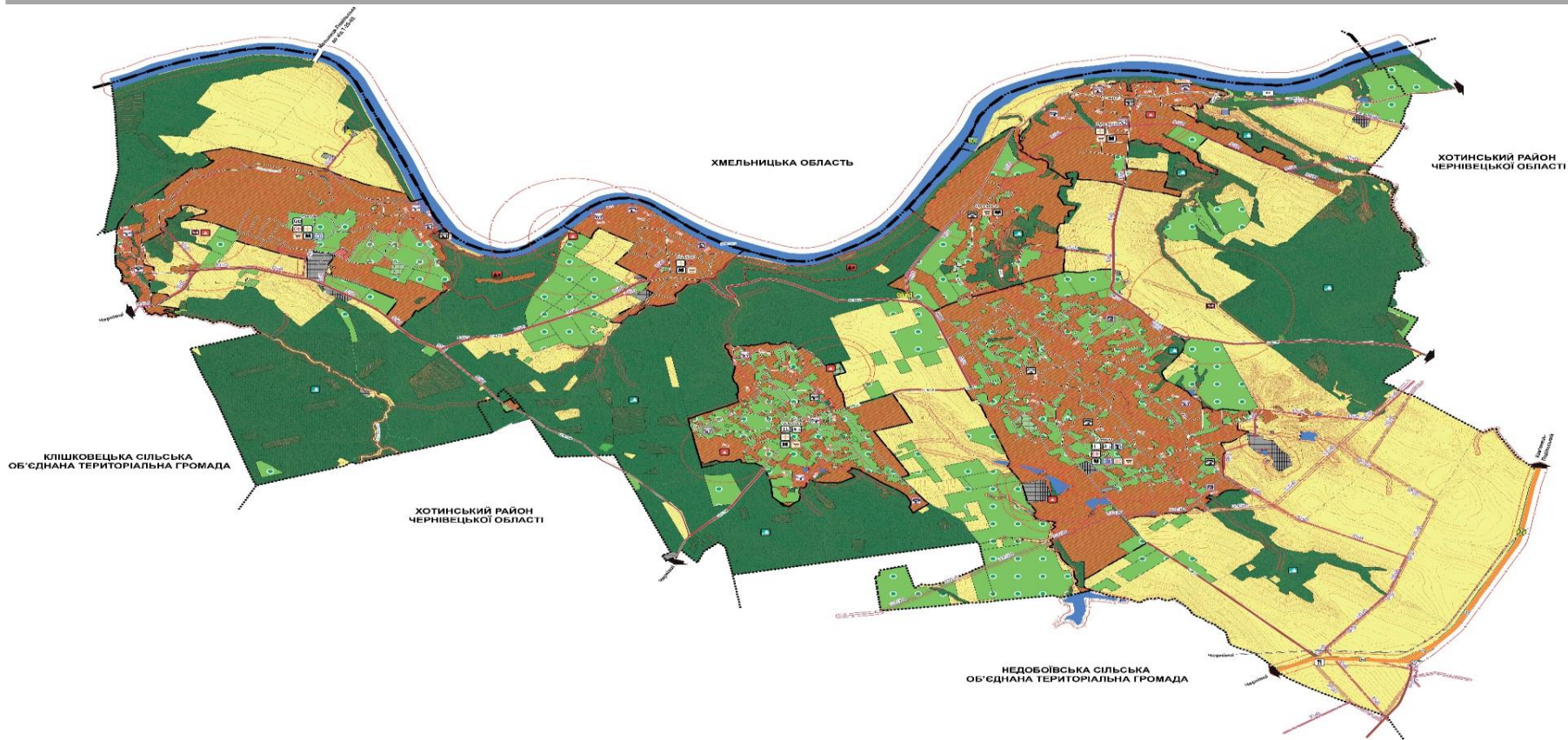
SKALA 1 : 10 000



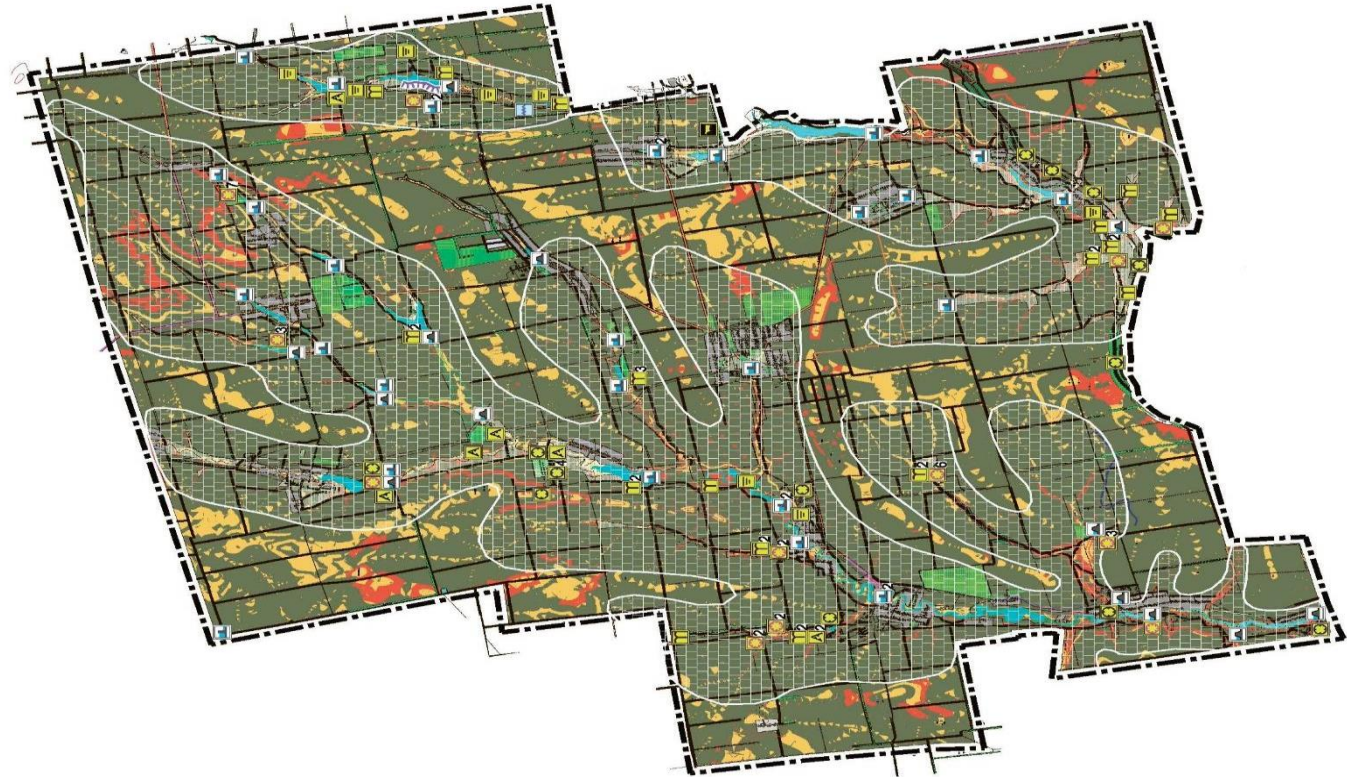
SKALA 1 : 5 000

Рукшинська ОТГ Чернівецької області

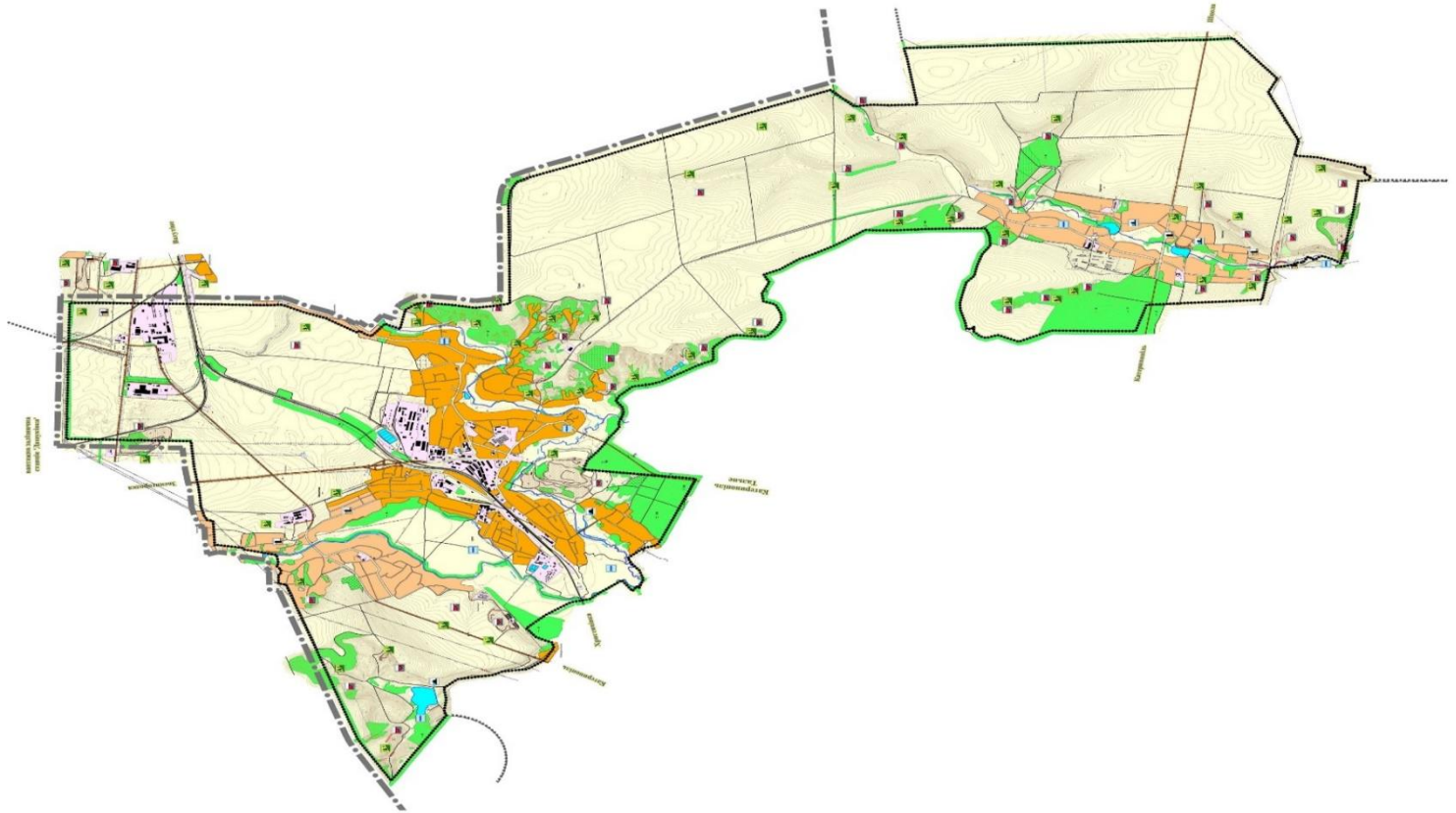
План існуючого використання території громади, суміщений зі схемою існуючих планувальних обмежень



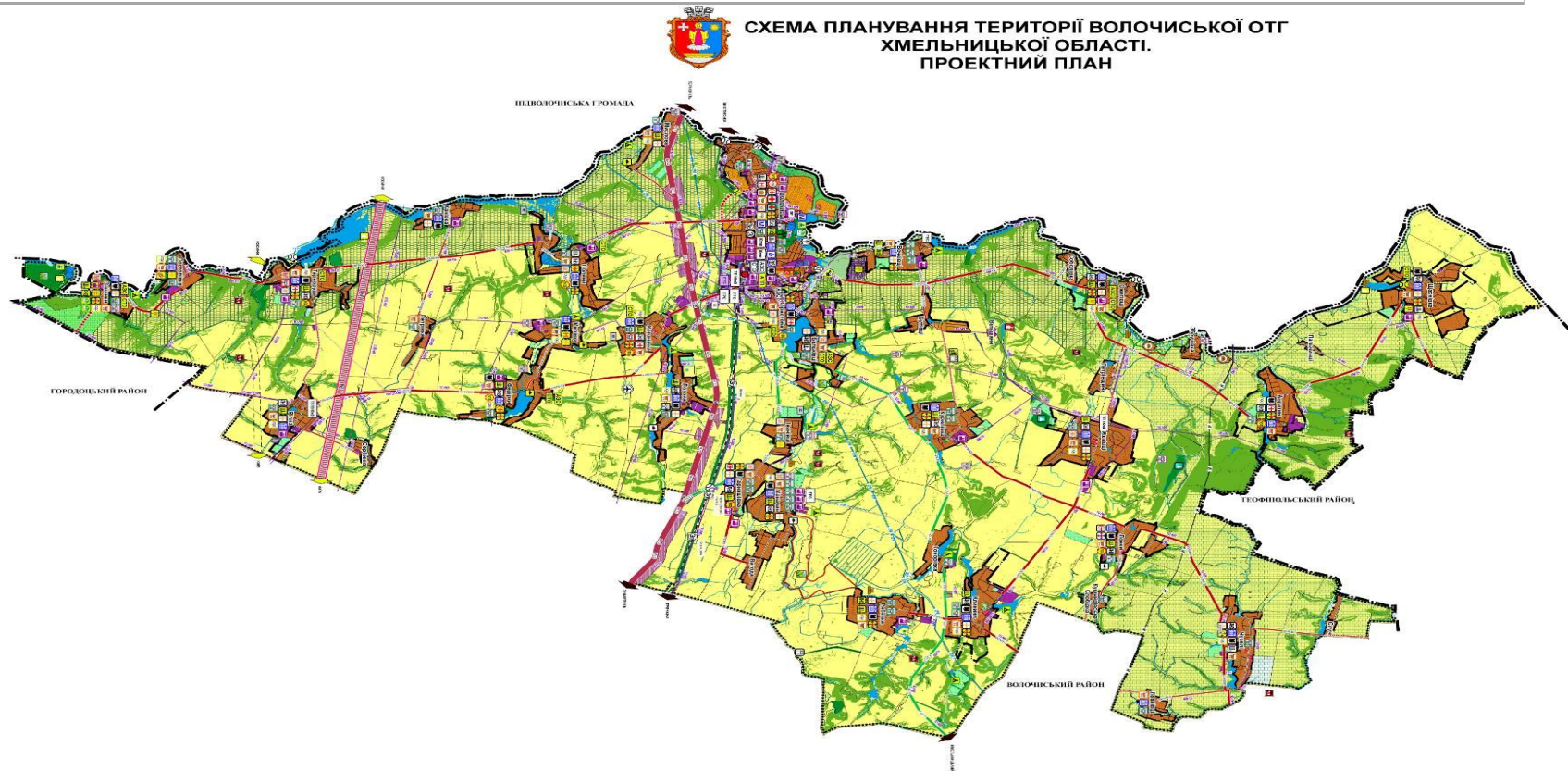
Вакулівська ОТГ Дніпропетровської області
Схема розповсюдження факторів
природної та техногенної небезпеки



Єрківська ОТГ Черкаської області
Схема інженерної підготовки та захисту території
від надзвичайних ситуацій
природного та техногенного характеру



Волочиська ОТГ Хмельницької області Проектний план (основне креслення), суміщений зі схемою проектних планувальних обмежень



ЗБАЛАНСОВАНИЙ РОЗВИТОК ТЕРИТОРІЇ ОТГ

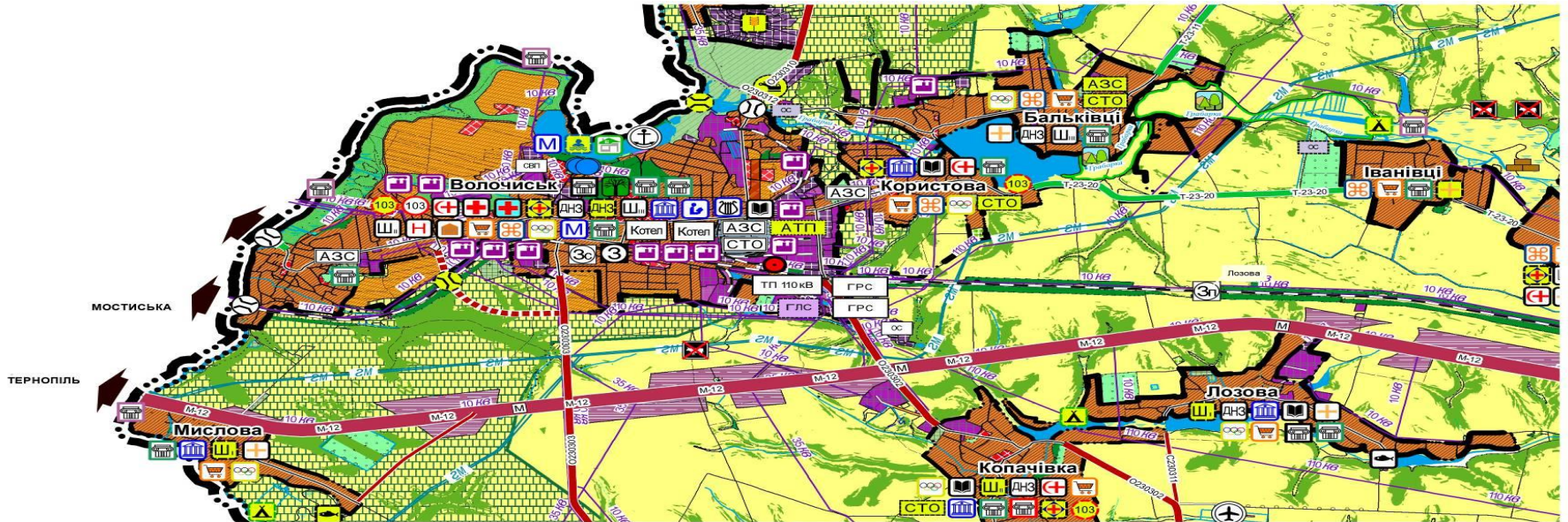
(наказ Мінрегіону від 30.03.2016 № 75)



Волочиська ОТГ Хмельницької області

Схема просторової реалізації стратегії розвитку громади.

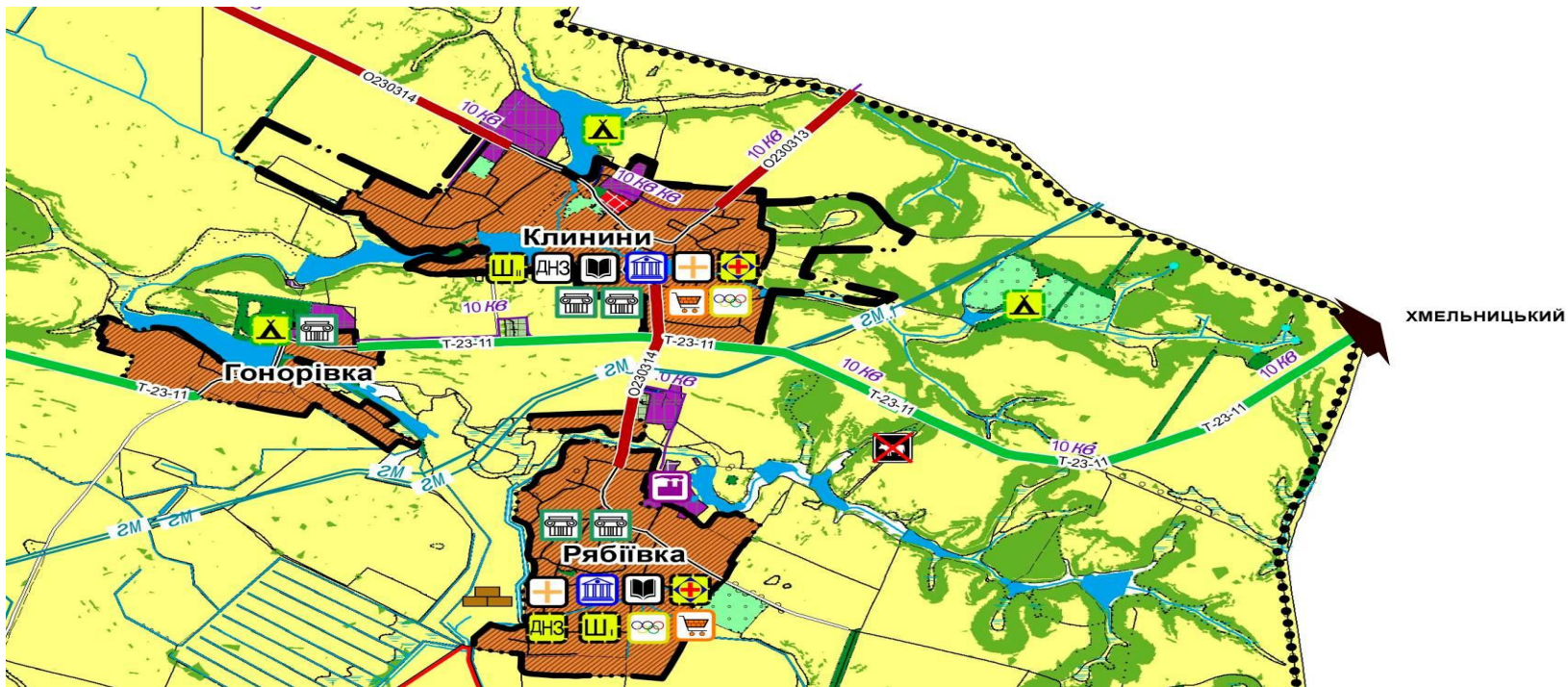
Стратегічна ціль - підвищення економічної спроможності громади



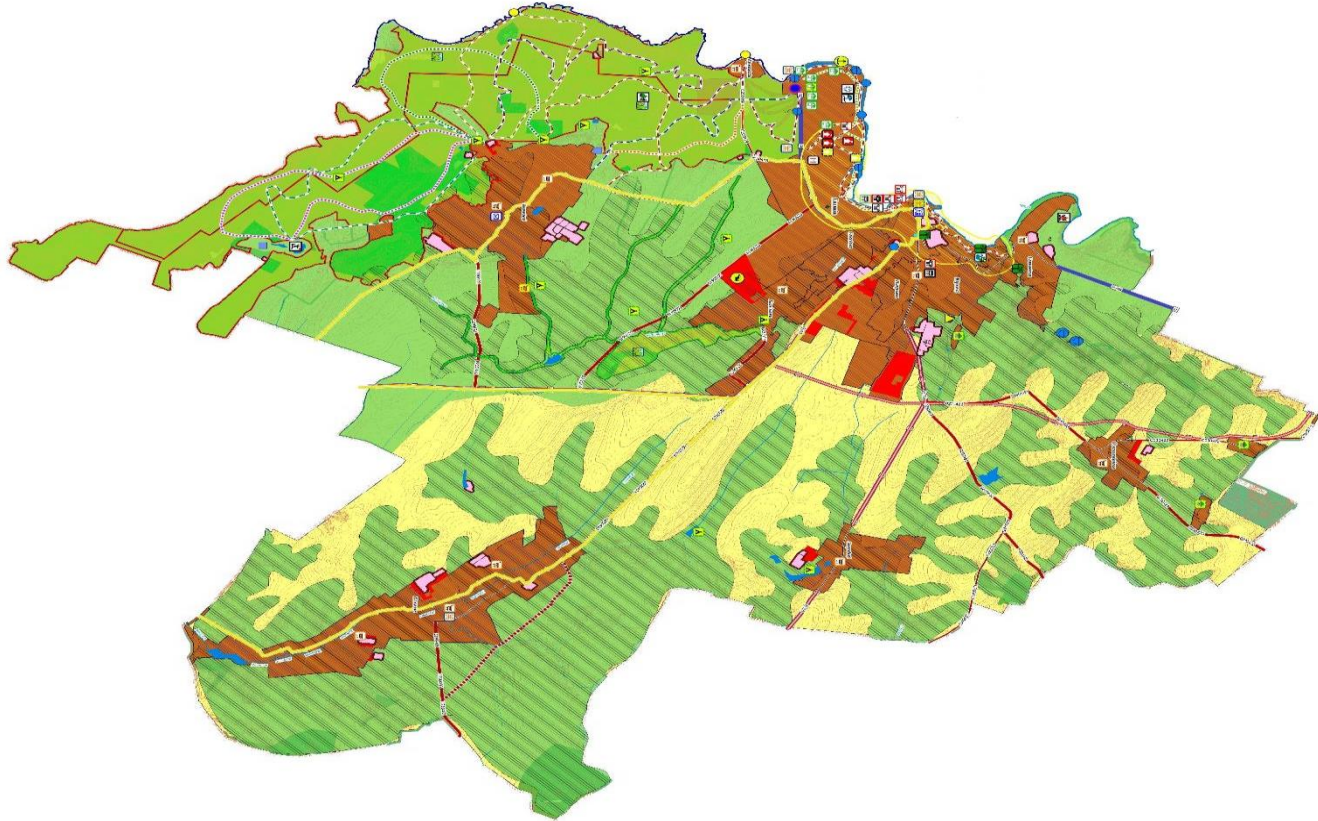
Волочиська ОТГ Хмельницької області

Схема просторової реалізації стратегії розвитку громади.

Стратегічна ціль - розвиток сільських територій

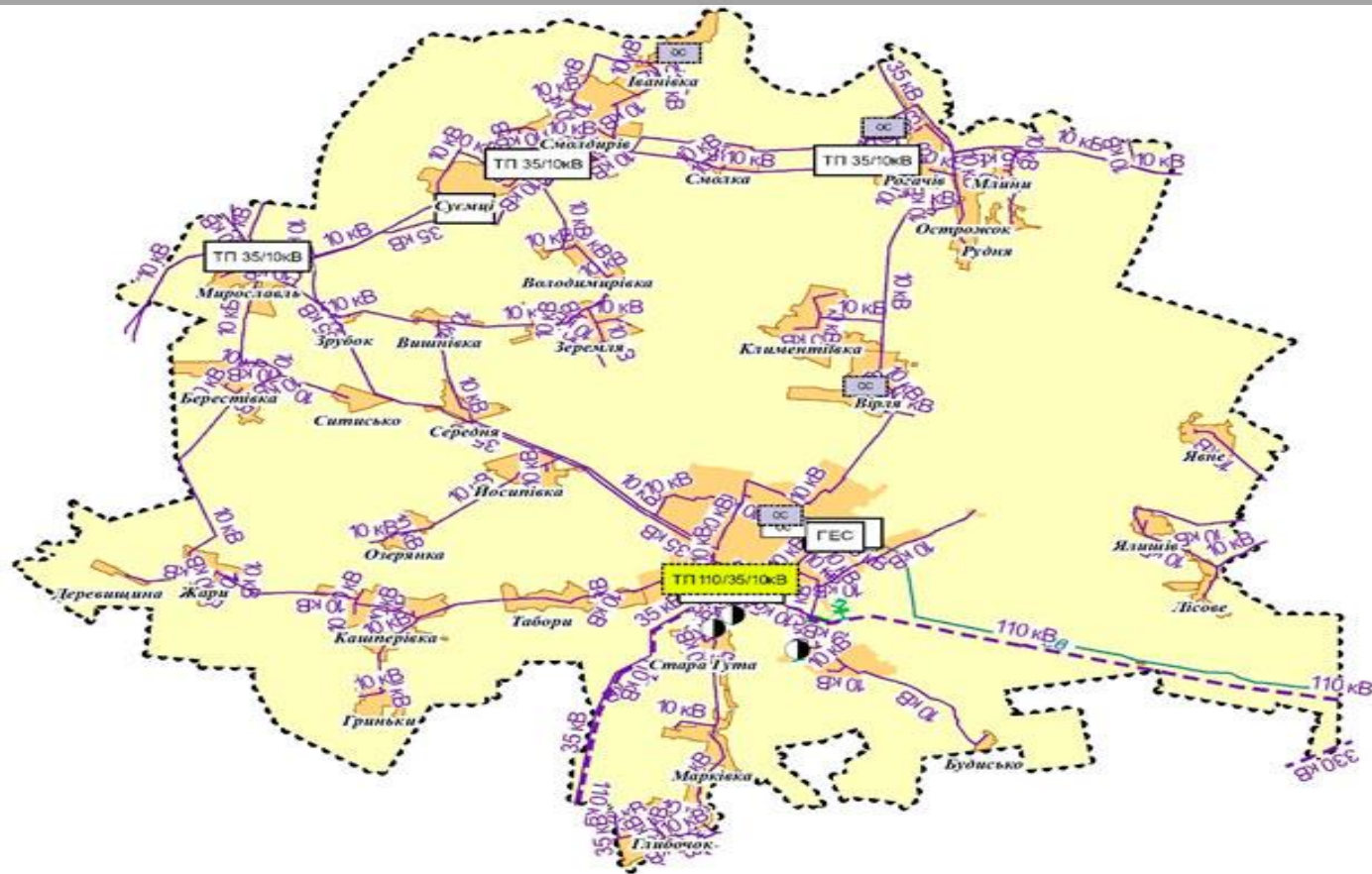


**Сатанівська ОТГ Хмельницької області
Ландшафтний план,
суміщений зі схемою туристично-рекреаційної мережі**



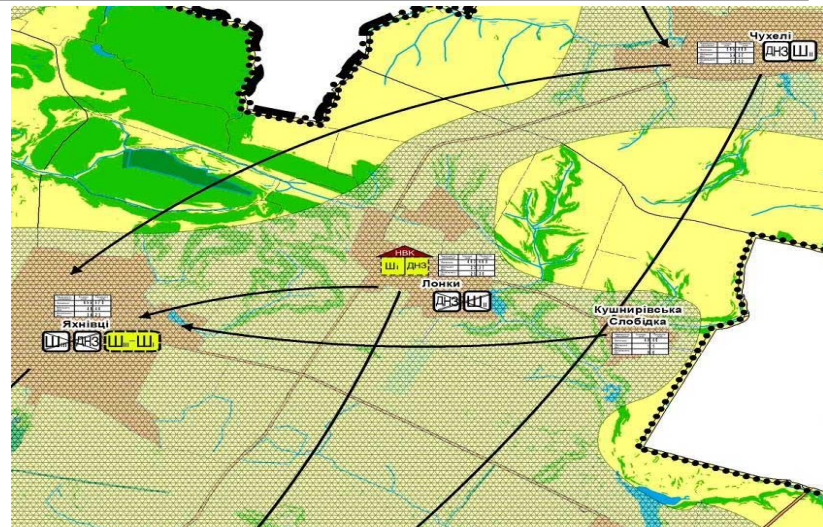
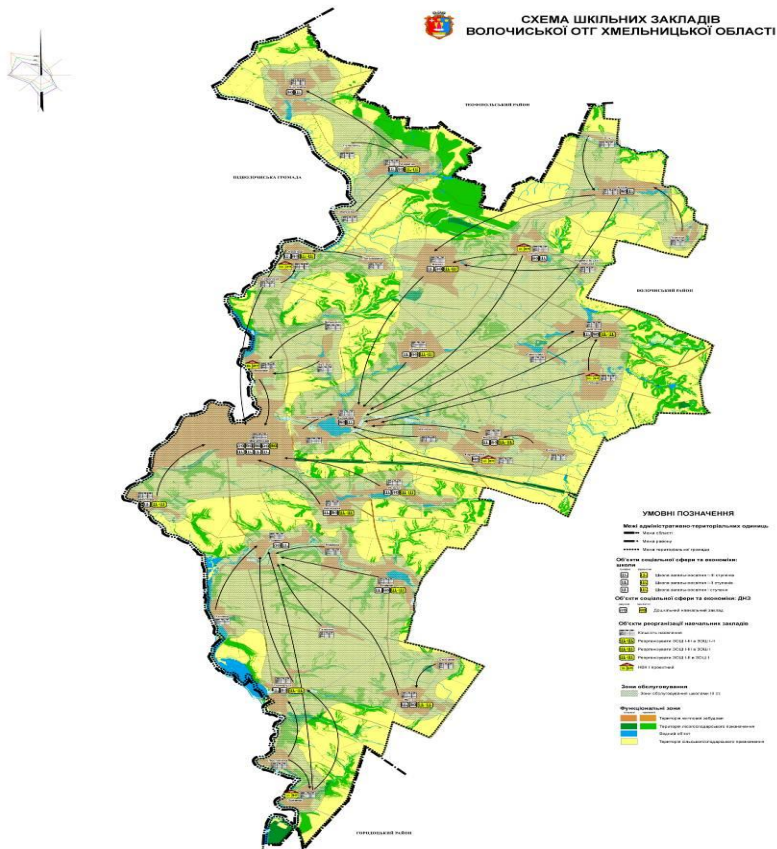
Баранівська ОТГ Житомирської області

Схема інженерних мереж та споруд

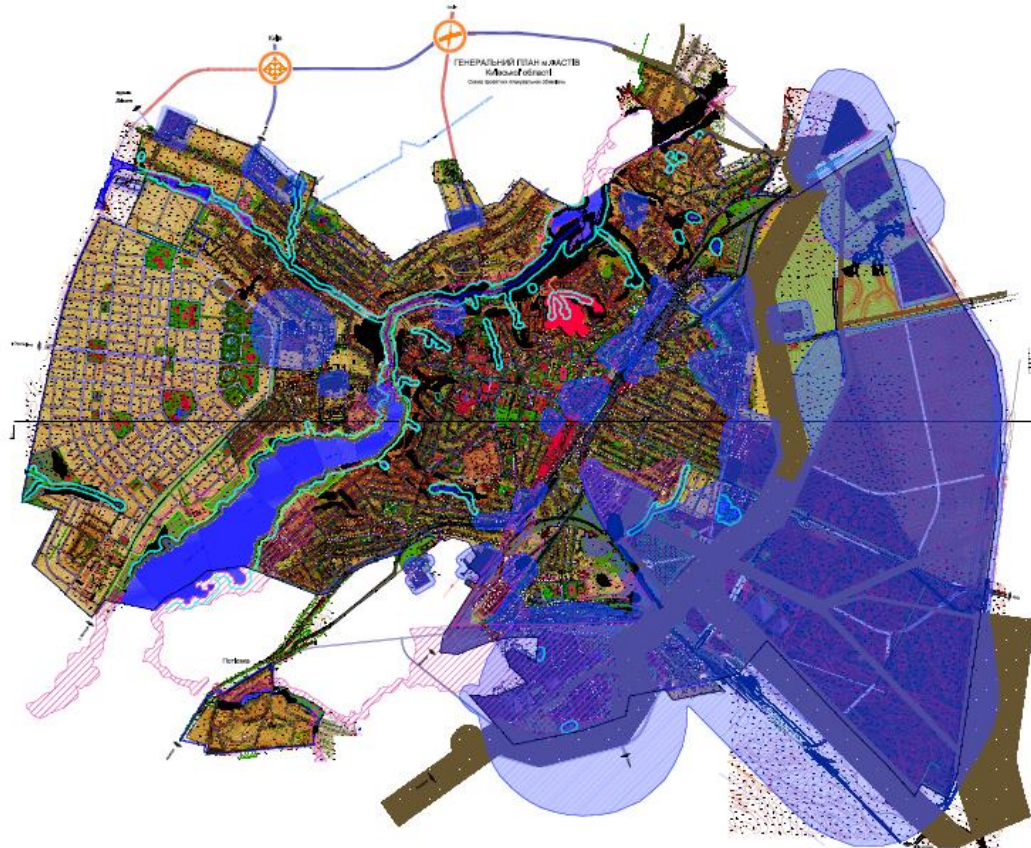


Волочиська ОТГ Хмельницької області

Схема формування мережі освітніх закладів



м.Фастів Київської області Генеральний план населеного пункту



с.Мироцьке Київської області

Детальний план території



Проект Закону про внесення змін до Земельного кодексу України та інших законодавчих актів щодо планування використання земель № 2280 від 17.10.2019р.

Проект землеустрою щодо встановлення (зміни) меж ОТГ та населених пунктів
(законопроект № 2194)

Проект встановлення (зміни) меж територій режимоутворюючих об'єктів та обмежень у використанні земель

Схема планування території ОТГ

Схема землеустрою і ТЕО використання та охорони земель ОТГ

Детальний план території

Комплексний план просторового розвитку громади

Генеральний план та план зонування території населеного пункту

Проект землеустрою щодо впорядкування території населеного пункту

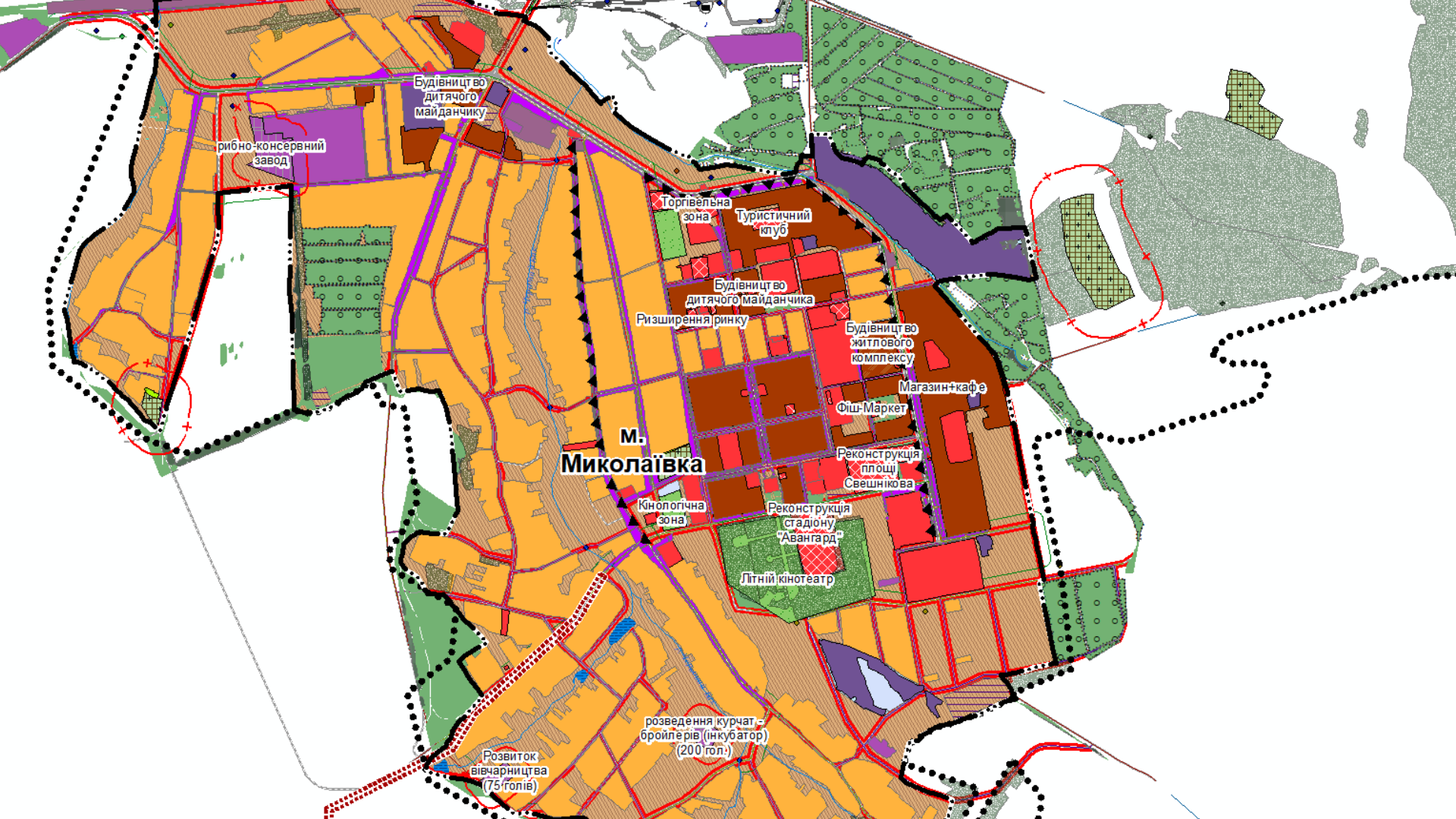
План земельно-господарського устрою території населеного пункту

Проект землеустрою щодо впорядкування території для містобудівних потреб

МИКОЛАЇВСЬКА ОТГ ДОНЕЦЬКОЇ ОБЛАСТІ

КОМПЛЕКСНИЙ ПЛАН ПРОСТОРОВОГО РОЗВИТКУ ТЕРИТОРІЇ ГРОМАДИ

**(пілотний проект US AID “Агросільрозвиток”,
апробація законопроекту 2280)**



Будівництво дитячого майданчику

рибно-консервний завод

Торгівельна зона

Туристичний клуб

Будівництво дитячого майданчика

Розширення ринку

Будівництво житлового комплексу

Магазин+кафе

Фіш-Маркет

Реконструкція площі Свешнікова

М.

Миколаївка

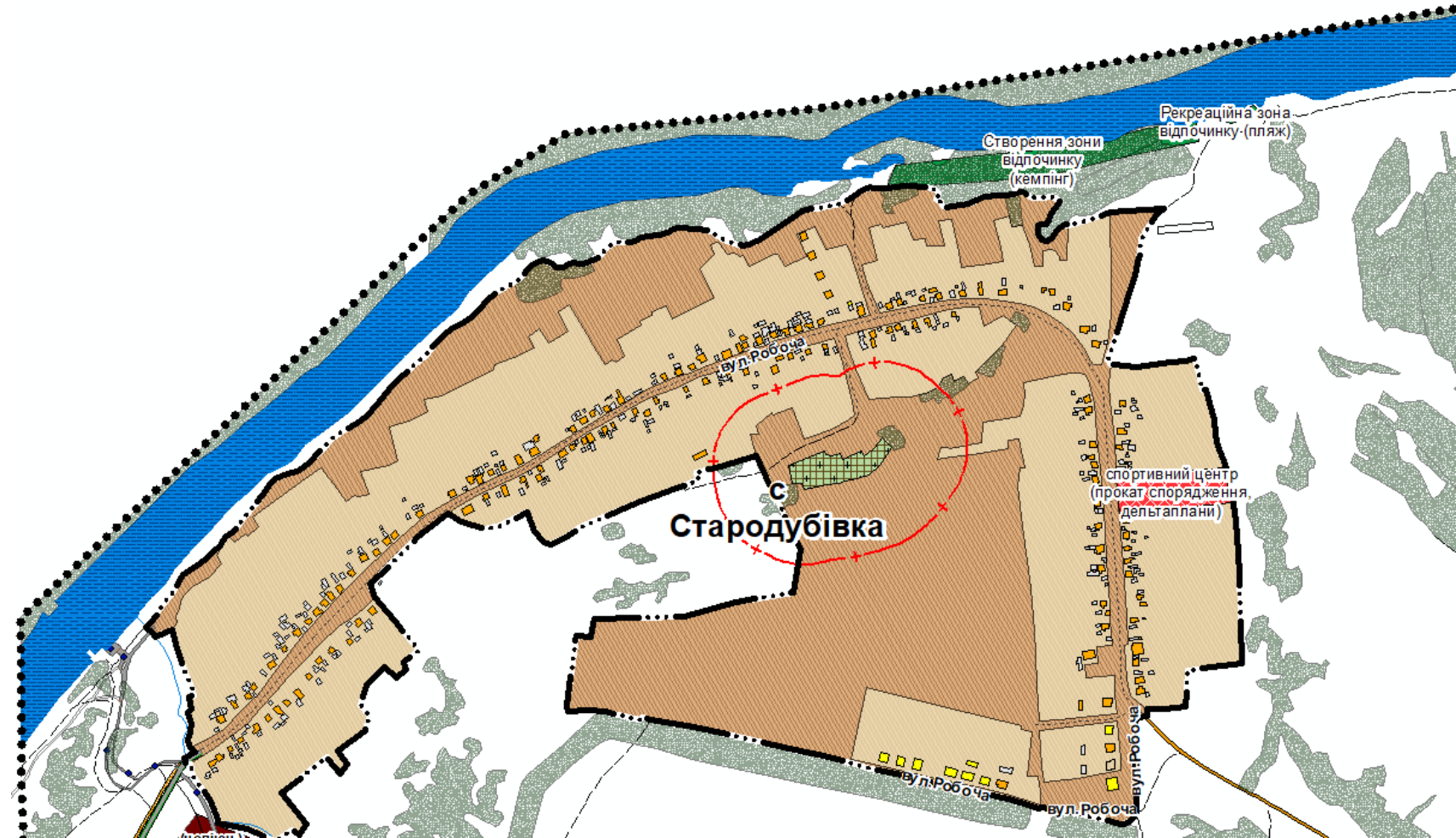
Кінологічна зона

Реконструкція стадіону "Авангард"

Літній кінотеатр

розведення курчат-бройлерів (інкубатор) (200 гол.)

Розвиток вівчарництва (75 голів)



Створення зони
Відпочинку
(кемпінг)

Рекреаційна зона
Відпочинку (пляж)

Стародубівка

спортивний центр
(прокат спорядження,
дельтаплани)

Вул. Робо́ча

Вул. Робо́ча

Вул. Робо́ча

Вул. Робо́ча

Вул. Робо́ча

Вул. Робо́ча

Вул. Робо́ча

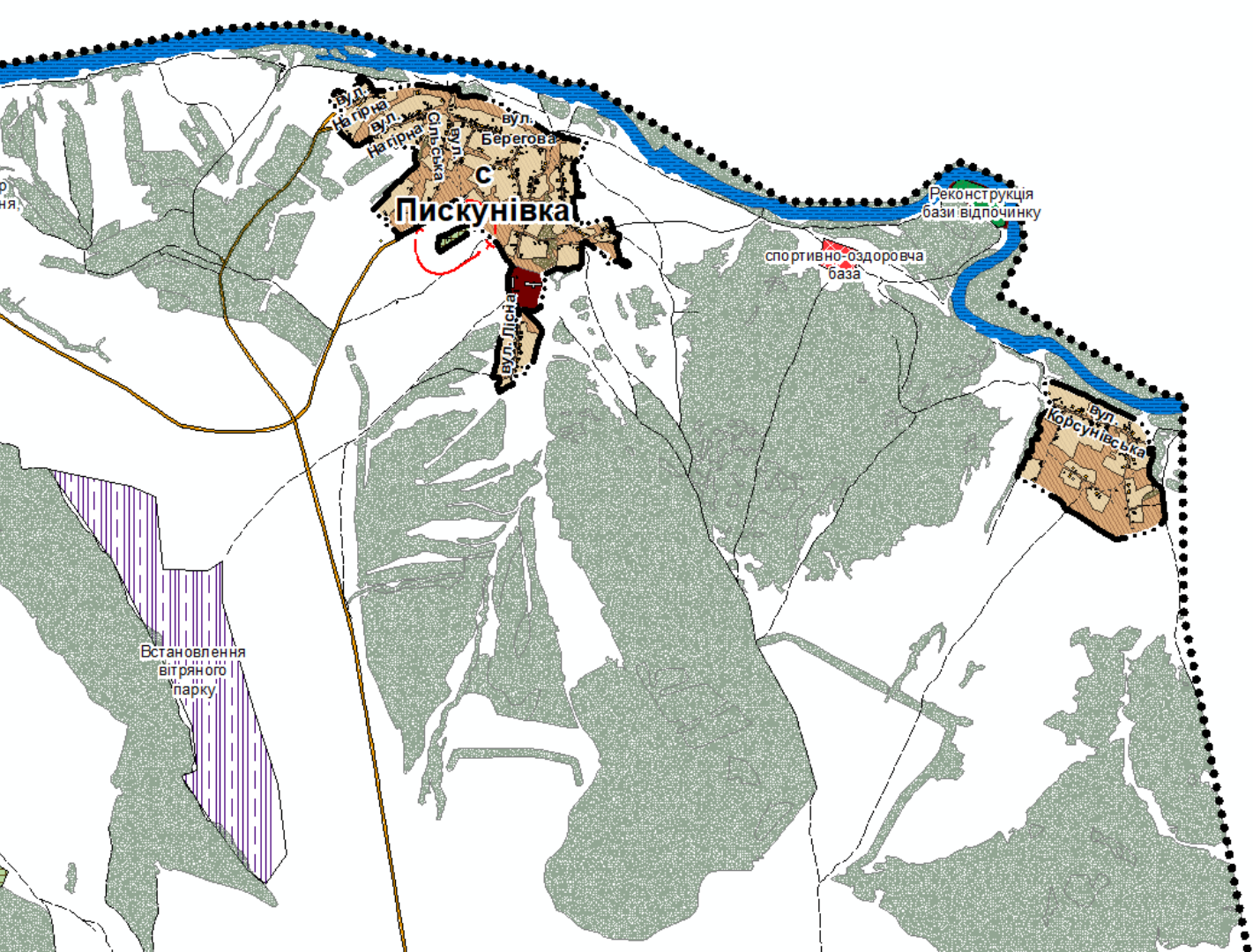
Вул. Робо́ча

Вул. Робо́ча

Вул. Робо́ча

Вул. Робо́ча

Вул. Робо́ча



вул. Нагірна
вул. Спаська
вул. Березова

Пискунівка

Реконструкція бази відпочинку

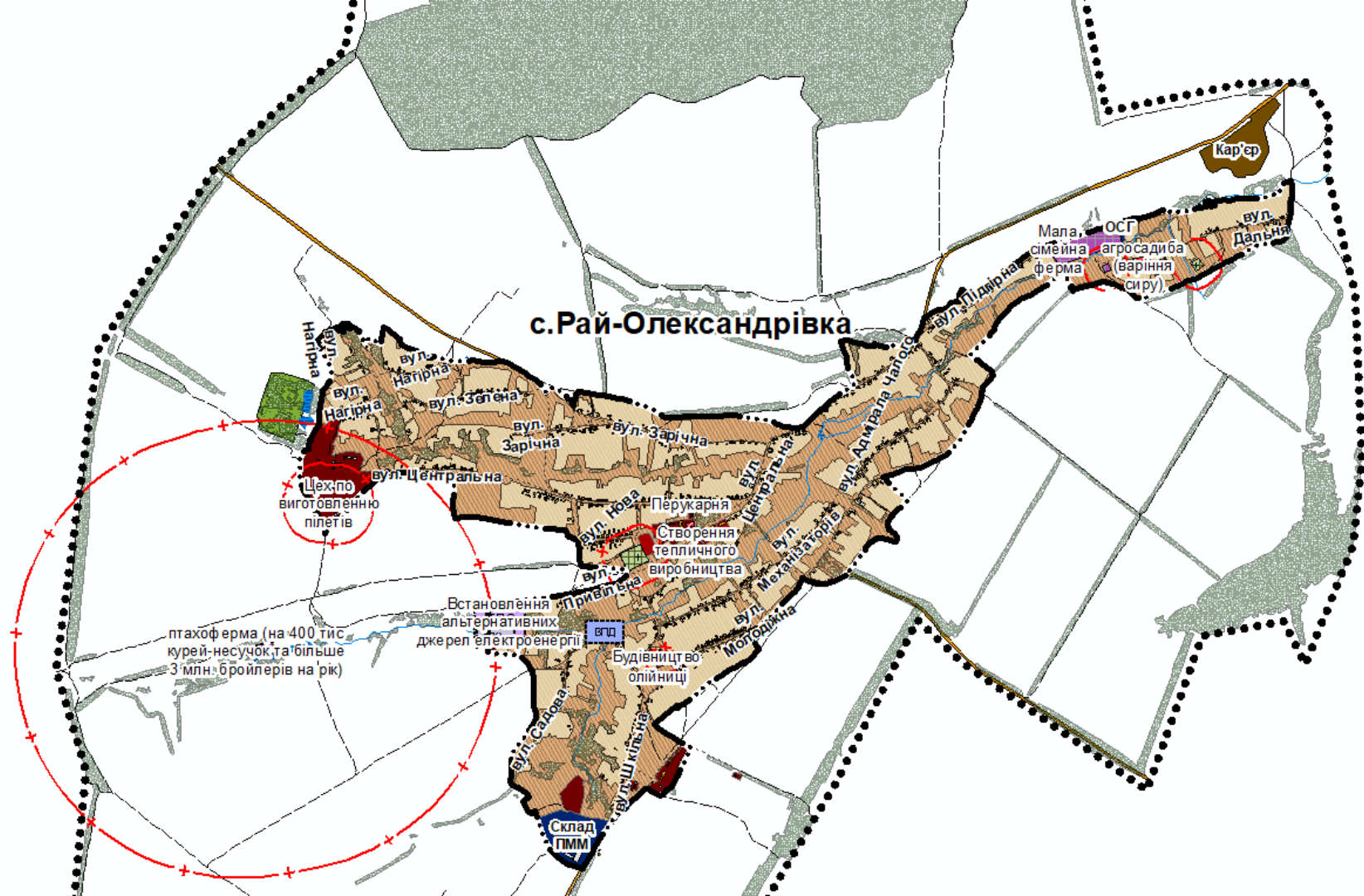
спортивно-оздоровча база

вул. Діста

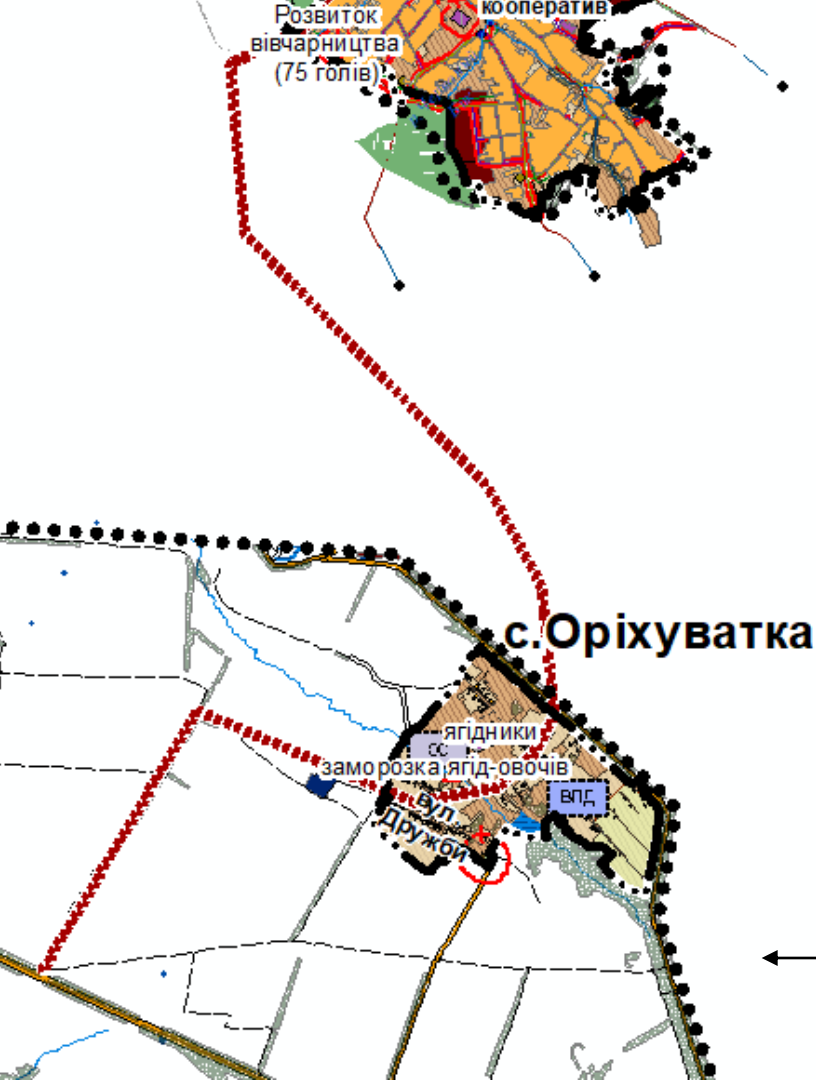
вул. Корсунівська

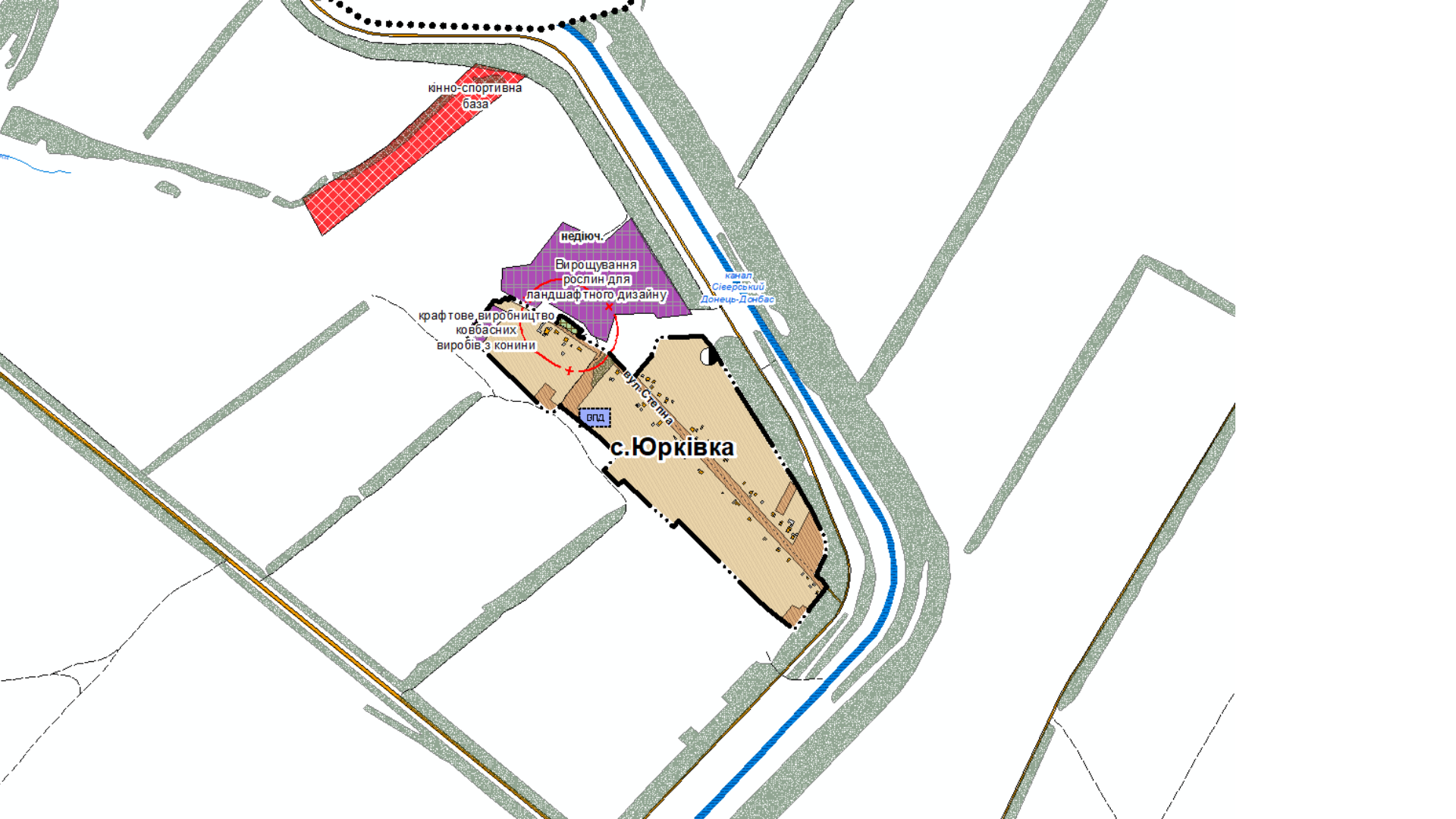
Встановлення вітряного парку

с.Рай-Олександрівка



Розвиток
ввчарництва
(75 голів)
кооператив





кінно-спортивна база

недіюч.
Вирощування рослин для ландшафтного дизайну

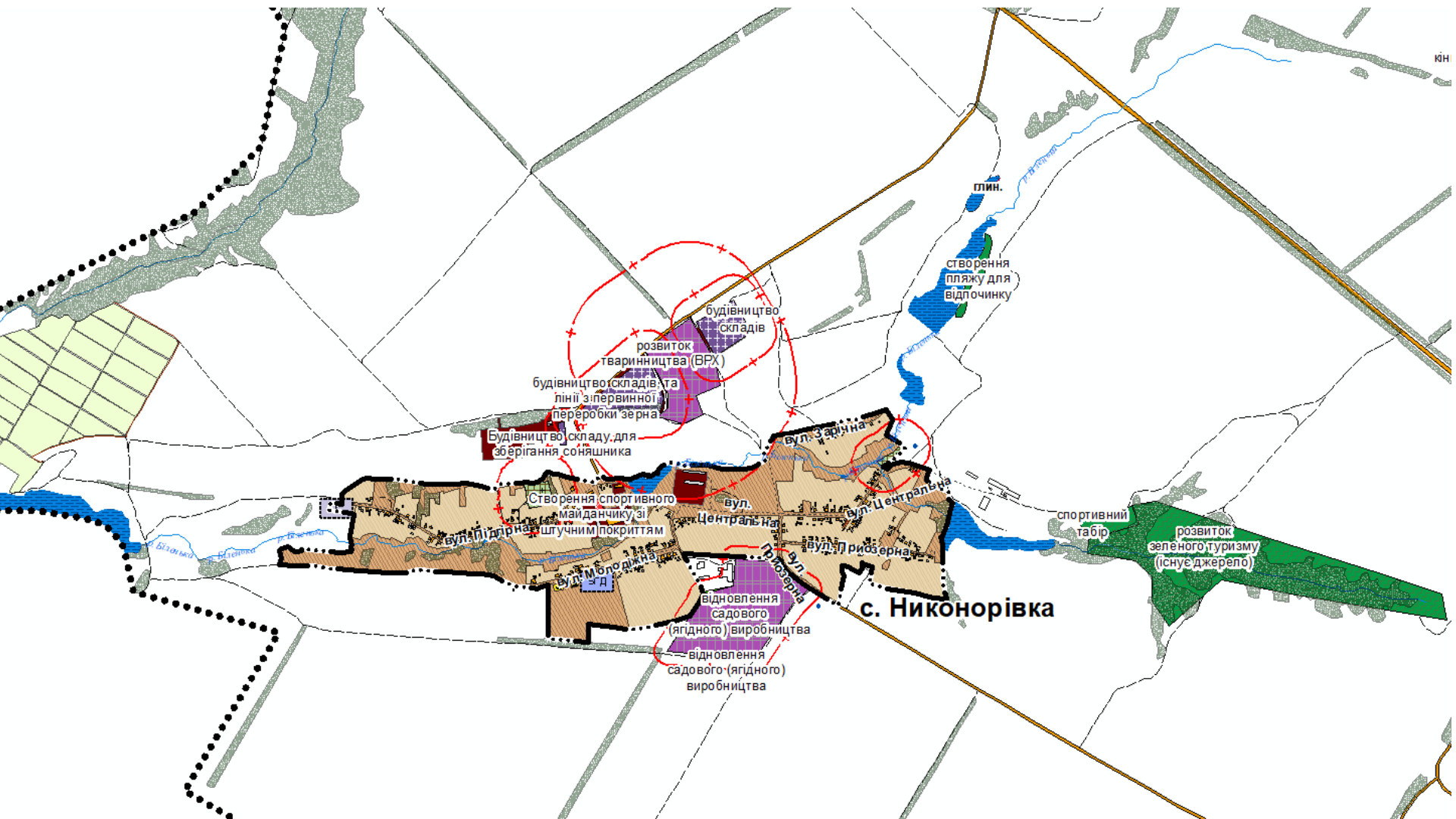
крафтове виробництво ковбасних виробів з конини

канал Сіверський Донець-Днібас

впд

с. Юрківка

вулиця Степана



глин.

створення пляжу для відпочинку

будівництво складів

розвиток тваринництва (ВРХ)

будівництво складів та ліній з первинної переробки зерна

Будівництво складу для зберігання соняшника

бульв. Зарічна

Створення спортивного майданчику зі штучним покриттям

вул. Центральна

бульв. Центральна

спортивний табір

розвиток зеленого туризму (існує джерело)

вул. Мобільна

бульв. Мобільна

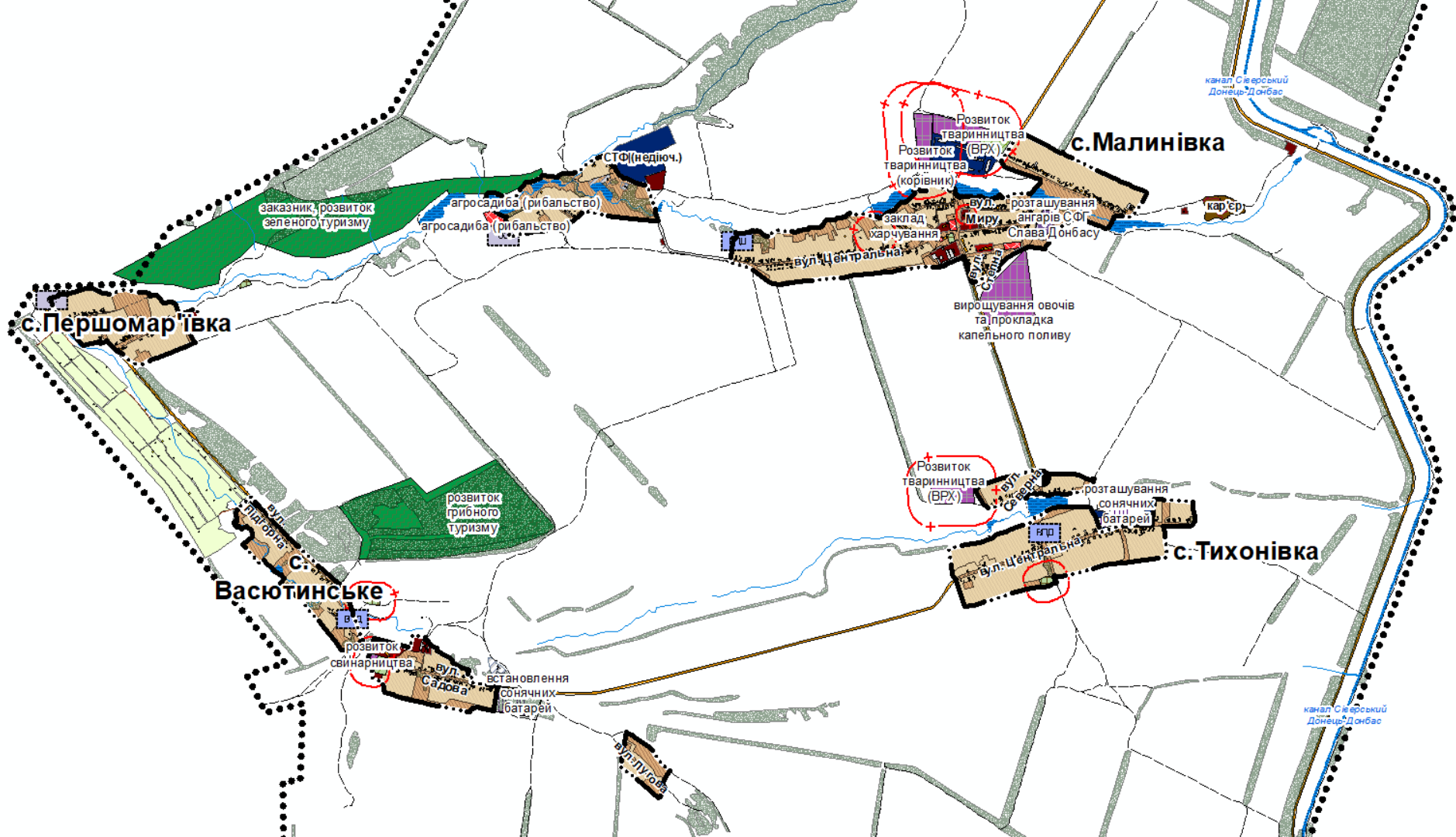
вул. Рибацька

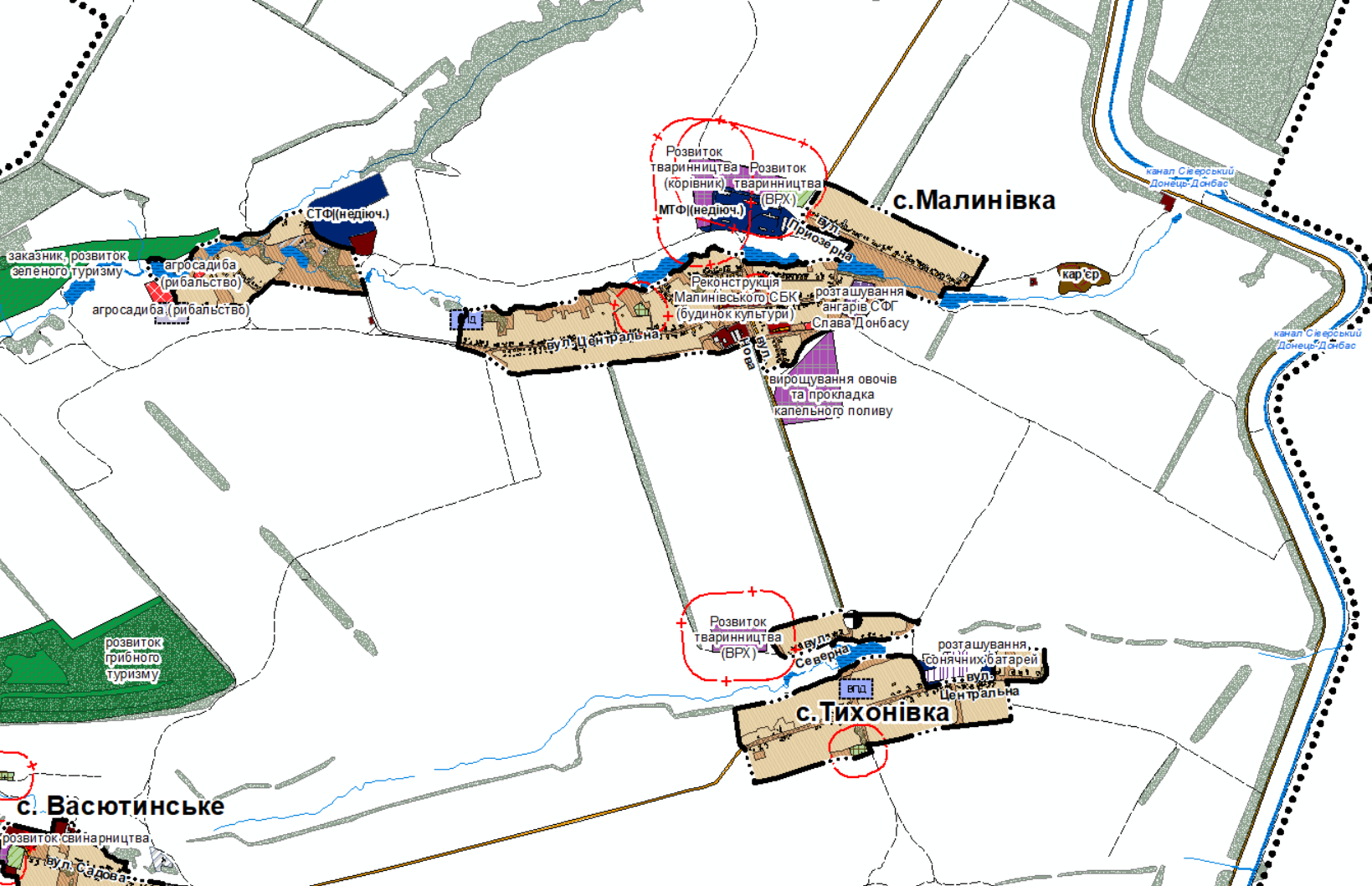
бульв. Рибацька

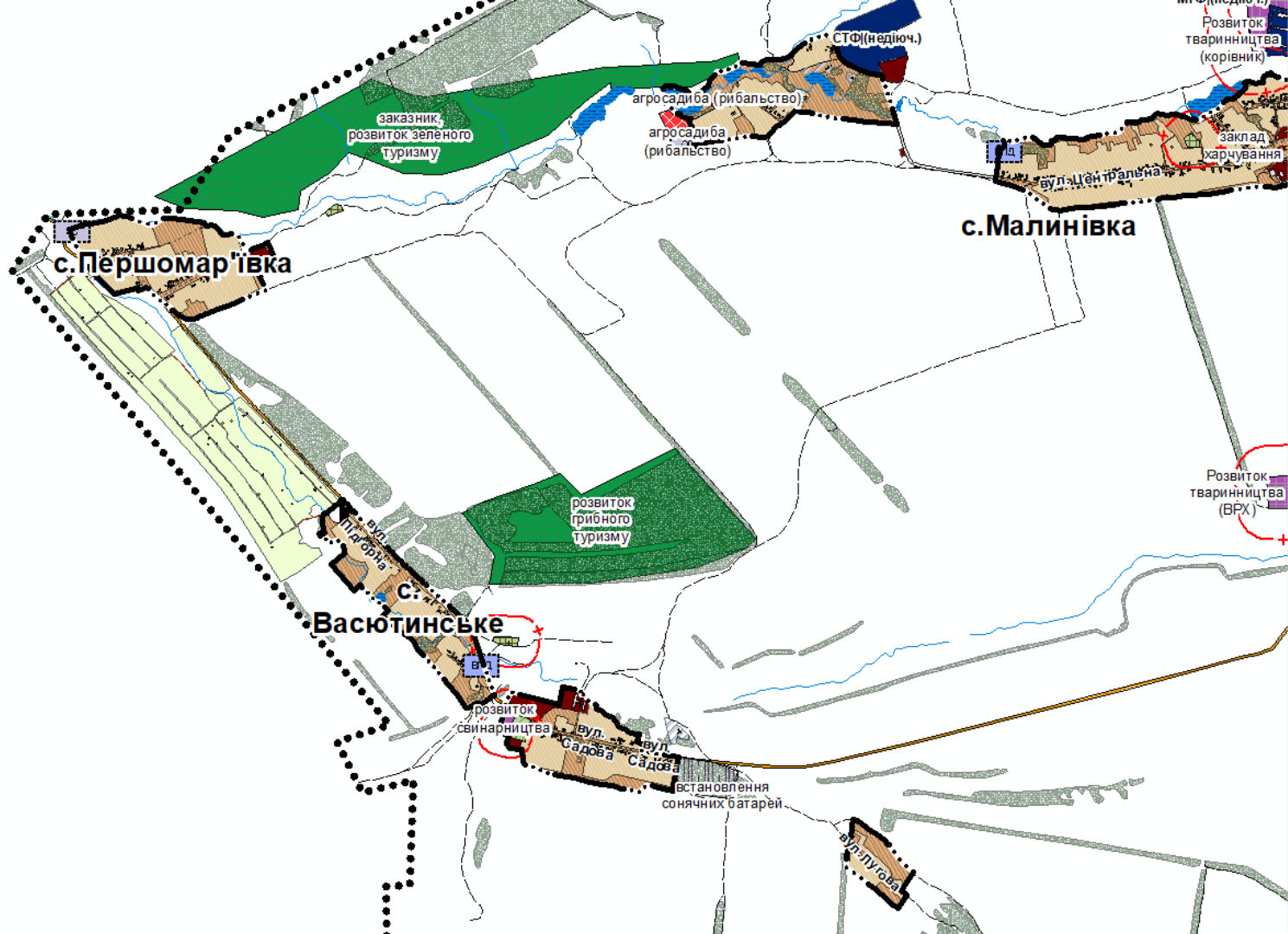
с. Никонорівка

відновлення садового (ягідного) виробництва

відновлення садового (ягідного) виробництва



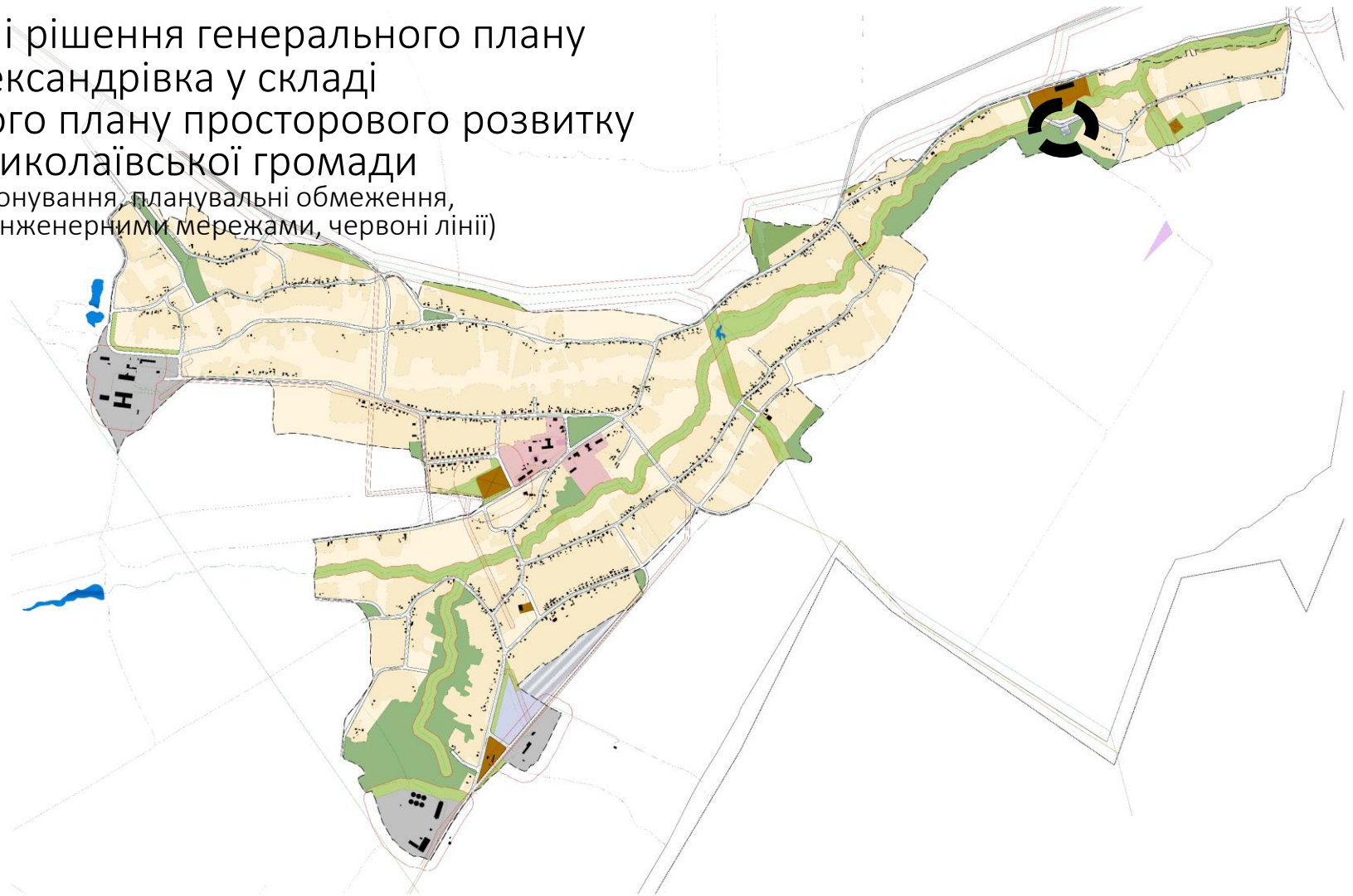






Планувальні рішення
генеральних планів сіл
в складі комплексного
плану просторового
розвитку території
Миколаївської
громади

Планувальні рішення генерального плану
с. Рай– Олександрівка у складі
комплексного плану просторового розвитку
території Миколаївської громади
(функціональне зонування, планувальні обмеження,
профілі вулиць з інженерними мережами, червоні лінії)

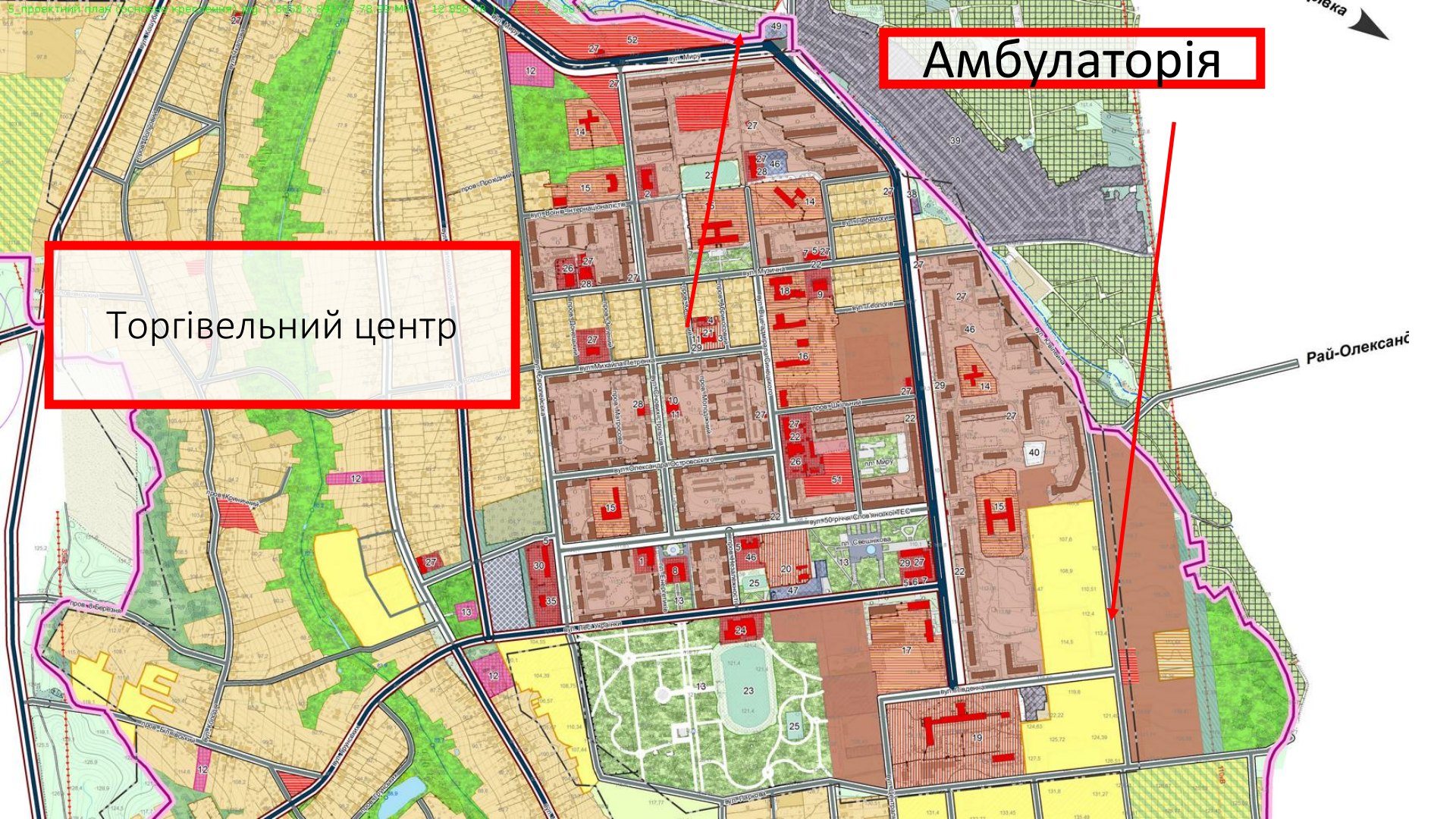


ДЕТАЛЬНІ ПЛАНИ ТЕРИТОРІЇ для розміщення об'єктів:

- що представляють державні та регіональні інтереси;
- соціальної сфери громади;
- передбачених статтею 7 **Закону України «Про відчуження земельних ділянок, інших об'єктів нерухомого майна, що на них розміщені, які перебувають у приватній власності, для суспільних потреб чи з мотивів суспільної необхідності»**:
 - забезпечення національної безпеки і оборони;
 - будівництво, капітальний ремонт, реконструкція та обслуговування лінійних об'єктів та об'єктів транспортної і енергетичної інфраструктури (доріг, мостів, естакад, нафто-, газо- та водопроводів, ліній електропередачі, зв'язку, аеропортів, морських портів, нафтових і газових терміналів, електростанцій) та об'єктів, необхідних для їх експлуатації;
 - розміщення іноземних дипломатичних представництв та консульських установ, представництв міжнародних організацій в Україні згідно з міжнародними договорами України, згода на обов'язковість яких надана Верховною Радою України;
 - розміщення та обслуговування об'єктів, пов'язаних із видобуванням корисних копалин;
 - будівництво захисних гідротехнічних споруд;
 - будівництво та обслуговування нафтових і газових свердловин та виробничих споруд, необхідних для їх експлуатації, споруд для підземного зберігання нафти, газу та інших речовин і матеріалів, захоронення шкідливих речовин і відходів виробництва;
 - створення міських парків, будівництво дошкільних навчальних закладів, майданчиків відпочинку, стадіонів та кладовищ;
 - розташування об'єктів природно-заповідного фонду.

Амбулаторія

Торгівельний центр

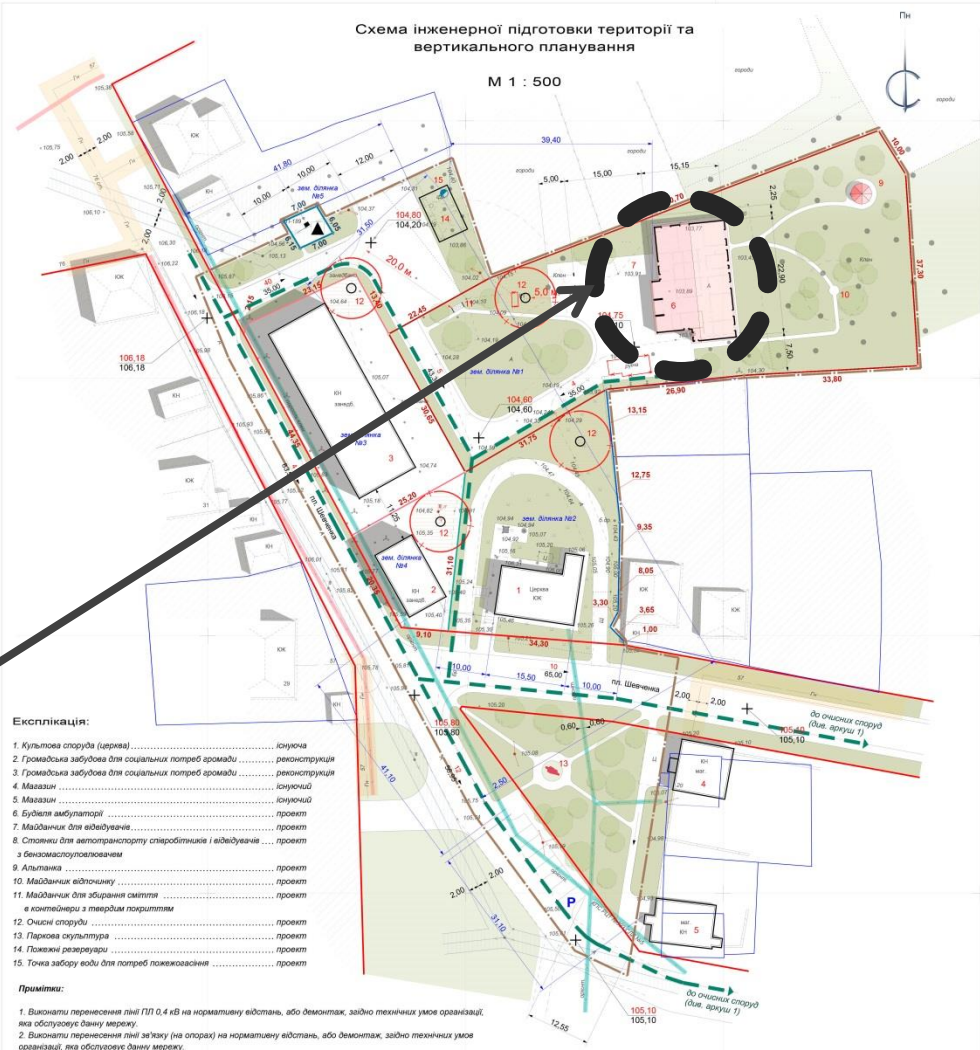


Рай-Олександрі

ДЕТАЛЬНИЙ ПЛАН ТЕРИТОРІЇ

Схема інженерної підготовки території та вертикального планування

М 1 : 500



Експлікація:

1. Культурна споруда (церква) існуюча
2. Громадська забудова для соціальних потреб армій реконструкція
3. Громадська забудова для соціальних потреб армій реконструкція
4. Мазани існуючі
5. Мазани існуючі
6. Будівля амбулаторії проект
7. Майданчик для відвідувачів проект
8. Стопки для автотранспорту співробітників і відвідувачів проект з бензомастикуловачами
9. Альтама проект
10. Майданчик відпочинку проект
11. Майданчик для збирання сміття проект в контейнері з твердим покриттям
12. Очісні споруди проект
13. Паркова скульптура проект
14. Пожамкі резервуари проект
15. Точка забору води для потреб пожежоохорони проект

Примітки:

1. Виконати перенесення ліній ПЛ 0,4 кВ на нормальну відстань, або демонтаж, заідно технічних умов організації, яка обслуговує дану мережу.
2. Виконати перенесення ліній зв'язку (на опорах) на нормальну відстань, або демонтаж, заідно технічних умов організації, яка обслуговує дану мережу.



Умовні позначення:

- умовна межа ДПТ (1,0 ва)
- межі земельних ділянок, які знаходяться у власності
- межі земельних ділянок №1, для розташування амбулаторії (0,34 ва)
- межі земельних ділянок №2, для обслуговування будівлі церкви (0,125 ва)
- межі земельних ділянок №3, для обслуговування громадської будівлі (0,11 ва)
- межі земельних ділянок №4, для обслуговування громадської будівлі (0,04 ва)
- межі земельних ділянок №5, для обслуговування трансформаторної (0,004 ва)
- червоні лінії вулиць
- житлова садибна забудова
- громадська забудова
- споруди, які плануються до демонтажу
- паркова скульптура
- зелені насадження
- вулично-дорожня мережа
- P - стопки для автотранспорту з бензомастикуловачами
- мережа ПЛ-0,4 кВт (ОЗ - 2,0м. в обидві сторони)
- мережа ПЛ-0,4 кВт, яка підлягає перенесенню або демонтажу
- мережа ПЛ-6 кВт (ОЗ - 10,0м. в обидві сторони)
- трансформаторна підстанція (нормальна відстань до вікон житлових будинків - 10,0м.)
- мережа газопостачання нпт (ОЗ - 2,0м.)
- кабелі зв'язку (ОЗ - 0,6м)
- водовідводна мережа
- лінії зв'язку на опорах, яка підлягає перенесенню або демонтажу
- санітарно-захисна смуга
- зона санітарної охорони
- PП - пожежний резервуар
- точка забору води для потреб пожежоохорони
- проєктні відмітки
- існуючі відмітки
- узакн. у проекті
- відстань поміж точками

АМБУЛАТОРІЯ

МІСТОБУДІВНІ УМОВИ ТА ОБМЕЖЕННЯ ДЛЯ ПРОЕКТУВАННЯ АМБУЛАТОРІЇ

Додаток
до Порядку ведення реєстру
містобудівних умов та обмежень
(пункт 3 розділу I)

ЗАТВЕРДЖЕНО
Наказом відділу містобудування архітектури,
земельних відносин,
капітального будівництва
та державного архітектурно-
будівельного контролю
Виконавчого комітету Мереф'янської
міської ради
(найменування уповноваженого
органу містобудування та архітектури)
19.04.2019р. № 2

Містобудівні умови та обмеження для проектування об'єкта будівництва

Нове будівництво амбулаторії первинної медичної допомоги на одного лікаря з квартирою в м.Мерефа Харківського району, Харківської області.

(назва об'єкта будівництва)

Загальні дані:

1. Вид будівництва: **нове будівництво**
Адреса земельної ділянки: **Харківська обл., Харківський р-н,
м. Мерефа, площа Шевченка.**
(вид будівництва, адреса або місцезнаходження земельної ділянки)
2. **Виконавчий комітет Мереф'янської міської ради, Код ЄДРПОУ
40968364, місце знаходження: 62472, м. Мерефа, вул. Дніпровська, 213,
Харківський район, Харківська область.**
(інформація про замовника)
3. Цільове призначення земельної ділянки – **землі запасу**,
категорія земель - **землі житлової та громадської забудови.**
4. Функціональне призначення земельної ділянки – **для будівництва та
обслуговування будівель закладів охорони здоров'я та соціальної допомоги**
(відповідність цільового та функціонального призначення земельної ділянки)

**Детальний план території обмеженої пл. Шевченка, об'єктами
громадської забудови по пл. Шевченка, садибною забудовою по вул. Погребняка
Якима та по вул. Мірошніченка в м. Мерефа Харківського району Харківської
області, розроблений на замовлення виконкому Мереф'янської міської ради
проектною організацією ПП «ДОМІНІОН ХАРКІВ» на підставі рішення XXVI сесії
Мереф'янської міської ради VIII скликання від 07 грудня 2018 року «Про
затвердження детального плану території обмеженої пл. Шевченка, об'єктами
громадської забудови по пл. Шевченка, садибною забудовою по вул. Погребняка
Якима та по вул. Мірошніченка в м. Мерефа Харківського району Харківської
області.**

містобудівній документації на місцевому рівні)

Містобудівні умови та обмеження:

1. **Максимальна висота 8,00 метрів.**
(граничнодопустима висотність будинків, будівель та споруд у метрах)
2. **40%**
(максимально допустимий відсоток забудови земельної ділянки)
3. **---**
(максимально допустима щільність населення в межах житлової забудови
відповідної житлової одиниці (кварталу, мікрорайону))
4. **Будівництво об'єкта передбачити в межах земельної ділянки з дотриманням
вимог ДБН 360-92** «Містобудування. Планування і забудова міських і сільських
поселень» та нормативних вимог додатку 8.1 таб.1 і 2.**
(мінімально допустимі відстані від об'єкта, що проектується, до червоних ліній, ліній регулювання забудови,
існуючих будинків та споруд)
5. **Згідно пред'явленої документації дана земельна ділянка не потрапляє в охоронні
та санітарно-захисні зони інженерних мереж. В разі їх наявності встановити
обмеження на використання охоронних та санітарно-захисних зон відповідно до
вимог чинного законодавства та будівельних норм.**
(планувальні обмеження (охоронні зони пам'яток культурної спадщини, межі історичних ареалів, зони
регулювання забудови, зони охоронюваного ландшафту, зони охорони археологічного культурного шару, в
межах яких діє спеціальний режим їх використання, охоронні зони об'єктів природно-заповідного фонду,
прибережні захисні смуги, зони санітарної охорони)
6. **Будівництво об'єкта виконати відповідно до діючих норм і правил експлуатації
інженерних мереж. Витримати відстані від об'єкта що проектується, до
існуючих інженерних мереж, згідно з державними будівельними нормами.**
(охоронні зони об'єктів транспорту, зв'язку, інженерних комунікацій, відстані від об'єкта, що проектується, до
існуючих інженерних мереж)

**Начальник відділу містобудування,
архітектури, земельних відносин,
капітального будівництва
та державного архітектурно-
будівельного контролю**

**Виконавчого комітету
Мереф'янської міської ради**

(уповноважена особа відповідного
уповноваженого органу
містобудування та архітектури)



(підпис)
Гришуківська О.І.
(П.І.Б.)

Від 19.04.2019р. №2

**АМБУЛАТОРІЯ
на 1 лікаря з квартирою**



ПЛАН ПОВЕРХУ

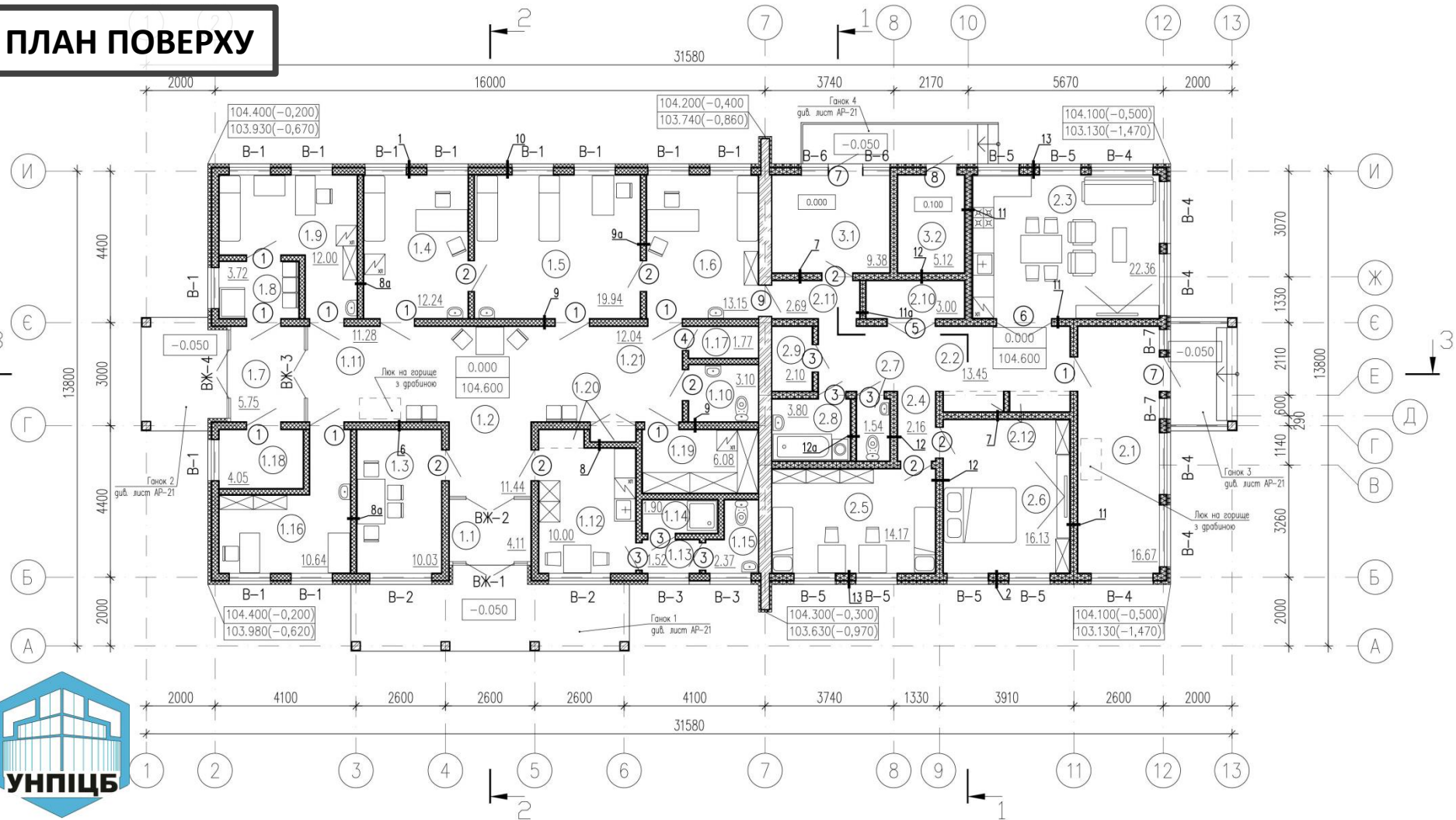
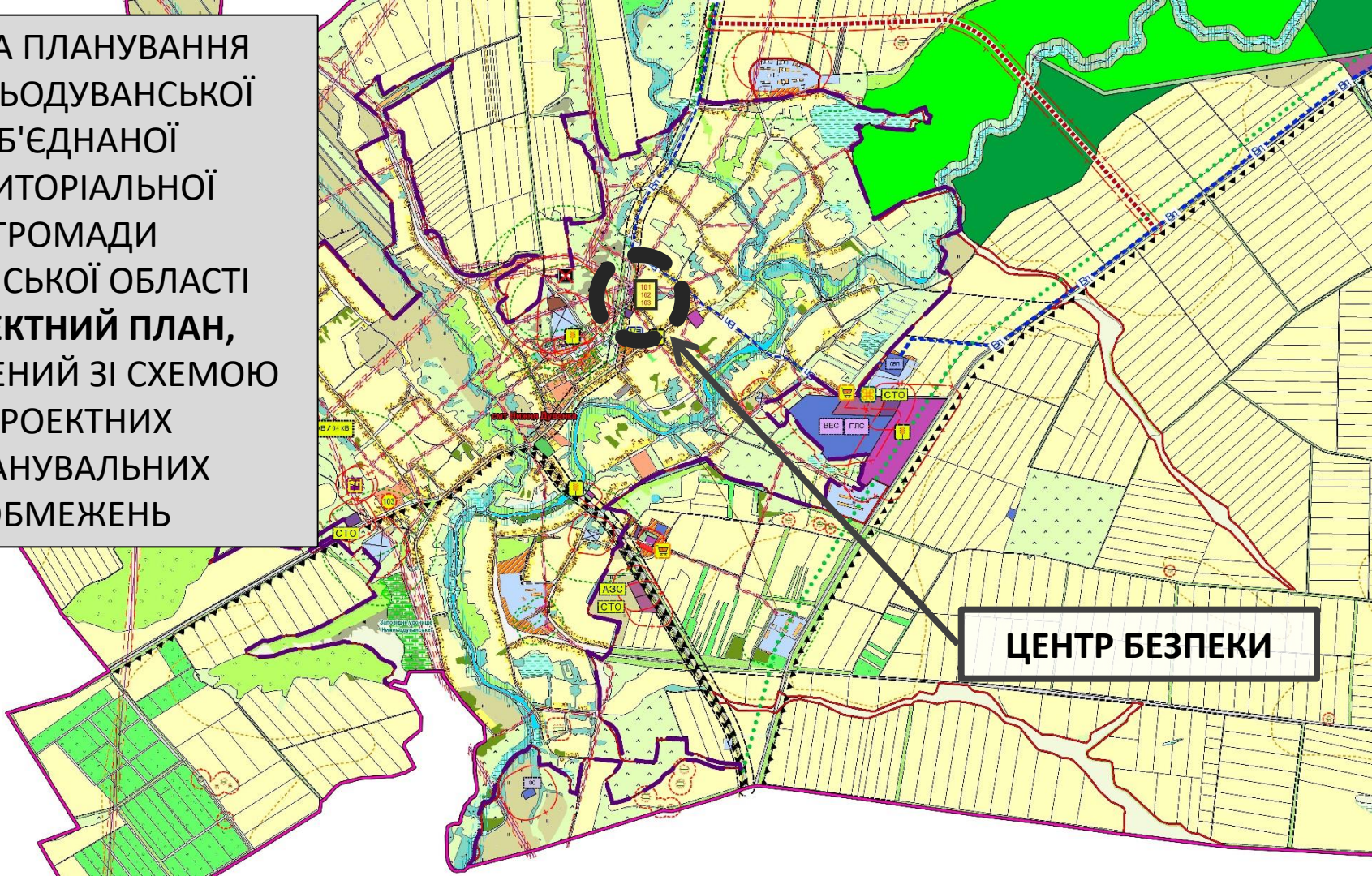


СХЕМА ПЛАНУВАННЯ
НИЖНЬОДУВАНСЬКОЇ
ОБ'ЄДНАНОЇ
ТЕРИТОРІАЛЬНОЇ
ГРОМАДИ
ЛУГАНСЬКОЇ ОБЛАСТІ
ПРОЕКТНИЙ ПЛАН,
СУМІЩЕНИЙ ЗІ СХЕМОЮ
ПРОЕКТНИХ
ПЛАНУВАЛЬНИХ
ОБМЕЖЕНЬ



ЦЕНТР БЕЗПЕКИ



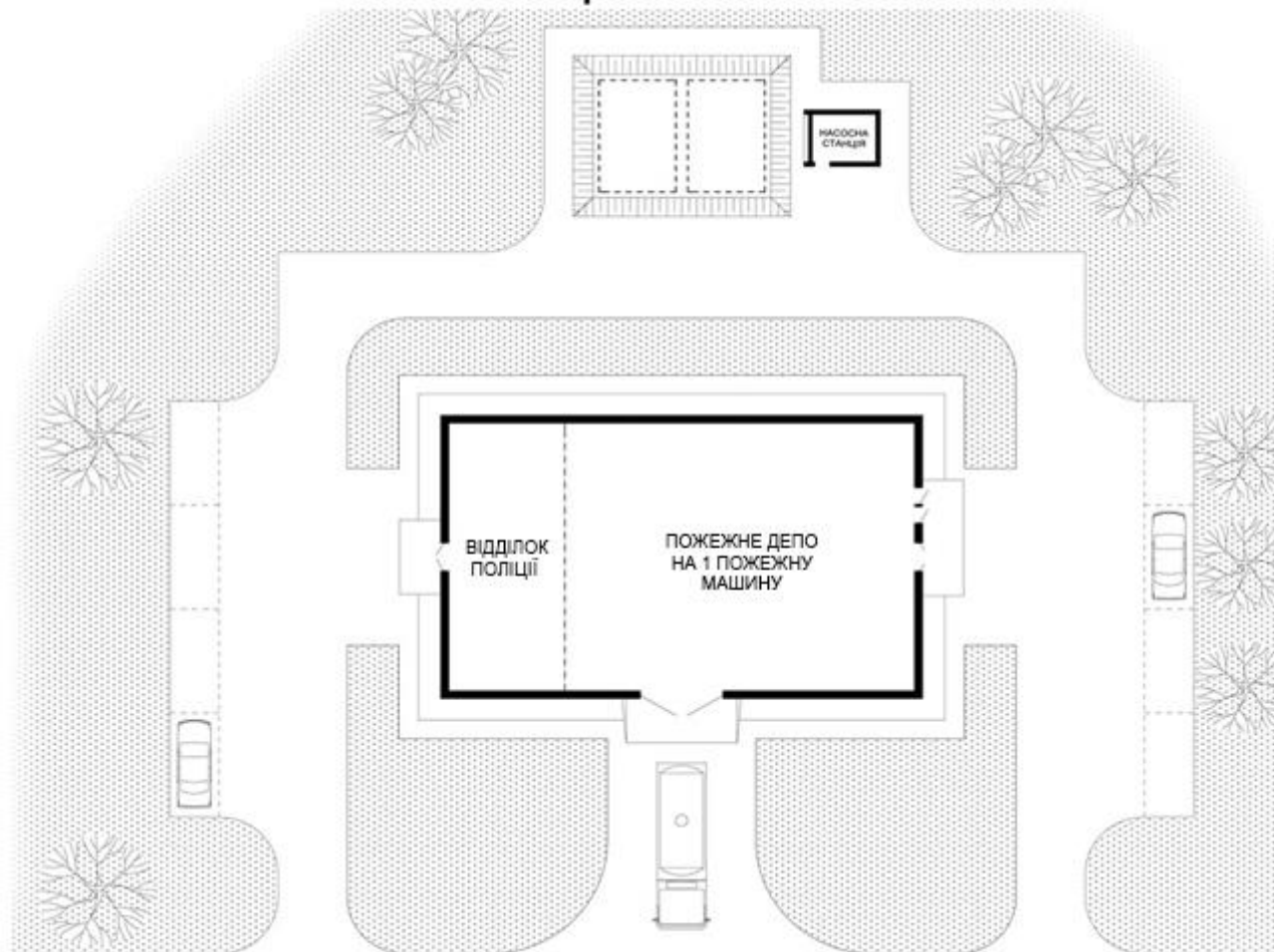
ЦЕНТР БЕЗПЕКИ

(пожежне депо
на 1 пост,
приміщення
дільничного
відділку
поліції)

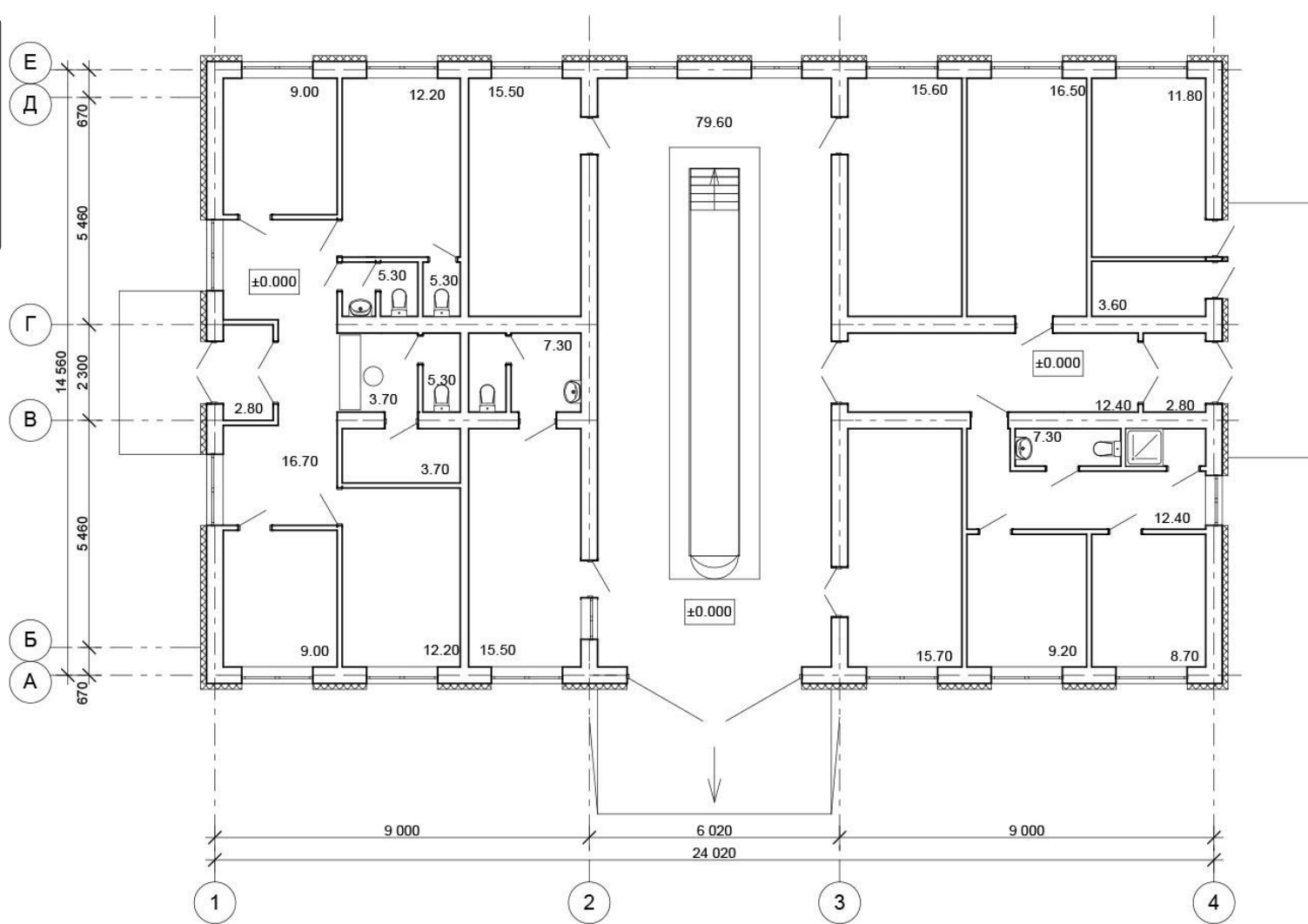


ЦЕНТР БЕЗПЕКИ

Генеральний план



**ЦЕНТР
БЕЗПЕКИ
ПЛАН
ПОВЕРХУ**



**ВИРОБНИЧО-
СКЛАДСЬКИЙ
КОМПЛЕКС**



Посібник з питань просторового планування для уповноважених органів містобудування та архітектури об'єднаних територіальних громад



ПОСИЛАННЯ:

- <https://storage.decentralization.gov.ua/uploads/library/file/347/1.pdf>
- <http://decentralization.gov.ua/SP-guidebook/>

**Путівник керівника. Успішна громада: надання якісних послуг громадянам
та сприяння сталому розвитку
Просторове планування та розвиток інфраструктури
(U-LEAD з Європою)**

ПОСИЛАННЯ:

https://content.u-learn.org.ua/Courses/ReaderForLeaders/RFL-UA-Web.pdf?fbclid=IwAR2DpeFkqICZ69Fa_mU_uAxez83fJCOt6-LyAK5VBOu9-p_rG6ilQedk348

ДЯКУЮ ЗА УВАГУ!



Тетяна Криштоп
ТОВ "УКРНПІЦІВІЛЬБУД"
tetiana.krishtop@ukr.net
0952717288