



  
Лісосмуги  
Життя

Як не наламати дров, проводячи господарські заходи у лісосмугах  
або  
про що важливо думати в умовах змін клімату та втратах біорізноманіття

Ганна Лобченко, доцент кафедри відтворення лісів та лісових меліорацій НУБіП України, к.с.-г.н, науковий консультант проекту «Лісосмуги життя» благодійного фонду «Peli can live»

12 лютого 2021 р.



# ГЛОБАЛЬНІ ЦІЛІ СТАЛОГО РОЗВИТКУ

**1** ПОДОЛАННЯ БІДНОСТІ

**2** ПОДОЛАННЯ ГОЛОДУ

**3** МІЦНЕ ЗДОРОВ'Я

**4** ЯКІСНА ОСВІТА

**5** ГЕНДЕРНА РІВНІСТЬ

**6** ЧИСТА ВОДА ТА НАЛЕЖНІ САНІТАРНІ УМОВИ

**7** ВІДНОВЛЮВАНА ЕНЕРГІЯ

**8** ГІДНА ПРАЦЯ ТА ЕКОНОМІЧНЕ ЗРОСТАННЯ

**9** ІННОВАЦІЇ ТА ІНФРАСТРУКТУРА

**10** ЗМЕНШЕННЯ НЕРІВНОСТІ

**11** СТАЛИЙ РОЗВИТОК МІСТ ТА СПІЛЬНОТ

**12** ВІДПОВІДАЛЬНЕ СПОЖИВАННЯ

**13** БОРОТЬБА ЗІ ЗМІНОЮ КЛІМАТУ

**14** ЗБЕРЕЖЕННЯ МОРСЬКИХ ЕКОСИСТЕМ

**15** ЗБЕРЕЖЕННЯ ЕКОСИСТЕМ СУШІ

**16** МИР ТА СПРАВЕДЛИВІСТЬ

**17** ПАРТНЕРСТВО ЗАРАДИ СТІЙКОГО РОЗВИТКУ



# Деградація ґрунту

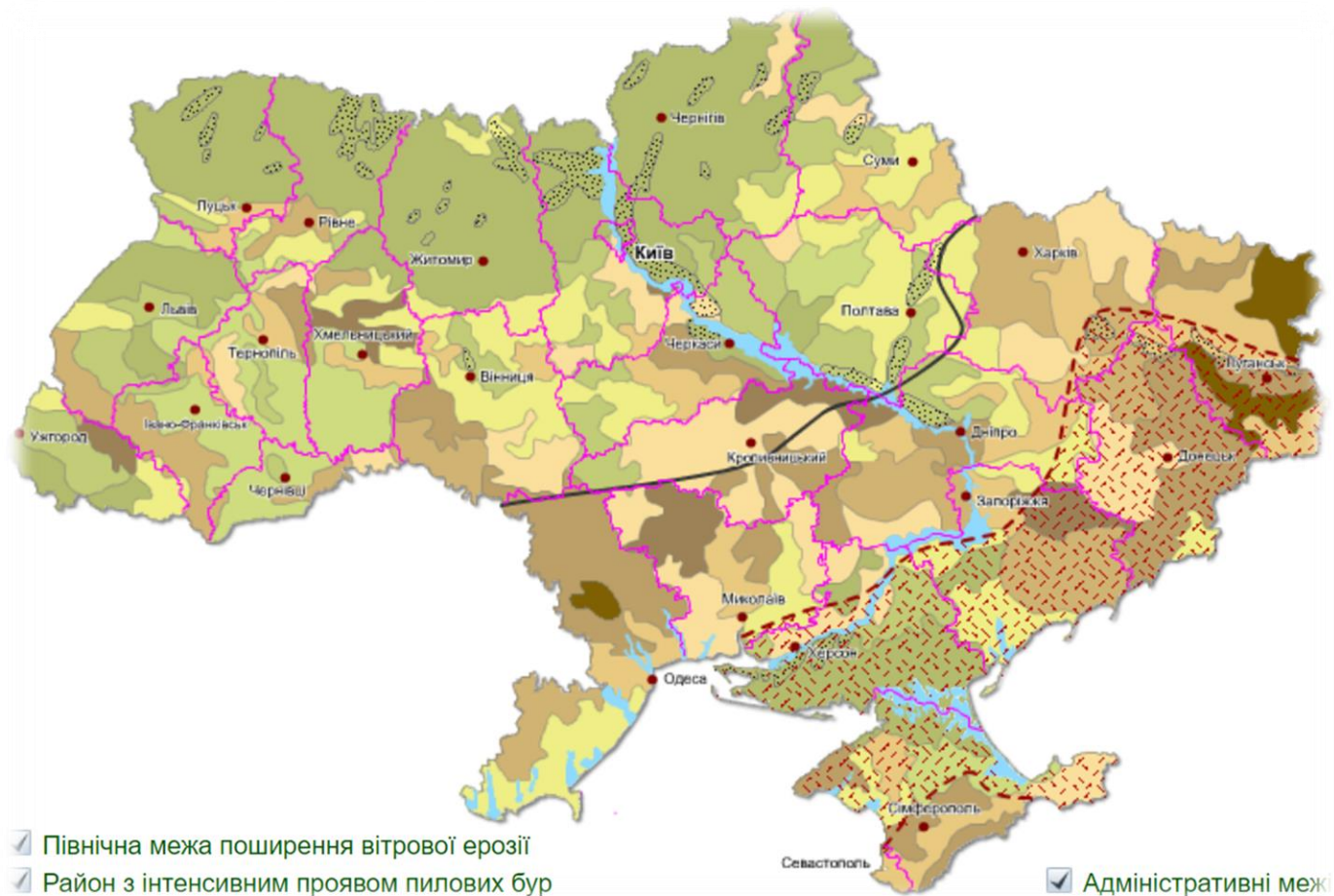
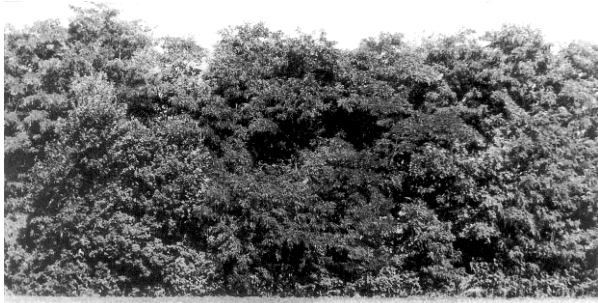


Рис 1. Еродованість ґрунтів України

<https://geomap.land.kiev.ua/erodibility.html>



# Вплив полезахисних лісових смуг на мікроклімат сільськогосподарських угідь



- Зменшують **швидкість вітру** на 30-50%;
- **Вологість повітря** при суховіях підвищується на 2-3 (5) %, а **температура** – знижується на 2-3<sup>0</sup>;
- **Випаровуваність** зменшується на 20-25%;
- **Транспірація** зменшується, а її продуктивність збільшується на 10%;
- Затримується **сніг** на полях;
- **Захищають ґрунти** і с.-г. культури при пилових бурях, покращують властивості і родючість ґрунту;
- **Прибавка врожаю** с.-г. культур на полях зростає на 10-20 (30)%;

Всі захисні властивості лісосмуг та біологічна стійкість насаджень залежать від їх **конструкції**.

Про затвердження  
Правил утримання та збереження  
полезакисних лісових смуг, розташованих на  
землях сільськогосподарського призначення



## Ширина полезахисної смуги

- 5. .... Полезахисні (поздовжні і поперечні) лісові смуги, розташовані по межах полів у рівнинних умовах, найбільш ефективні - **продувні, ажурні, ажурно-продувні**, з трьох - шести рядів шириною від **7,5 до 15 метрів**;
- 6. Ширина полезахисної лісової смуги у віці до 30 років визначається як сума ширини міжрядь та двох її закрайок, а старшого віку - за проекціями крон узлісних дерев.





Рис 2. Незімкнуті лісові смуги, створені в 1968 р.

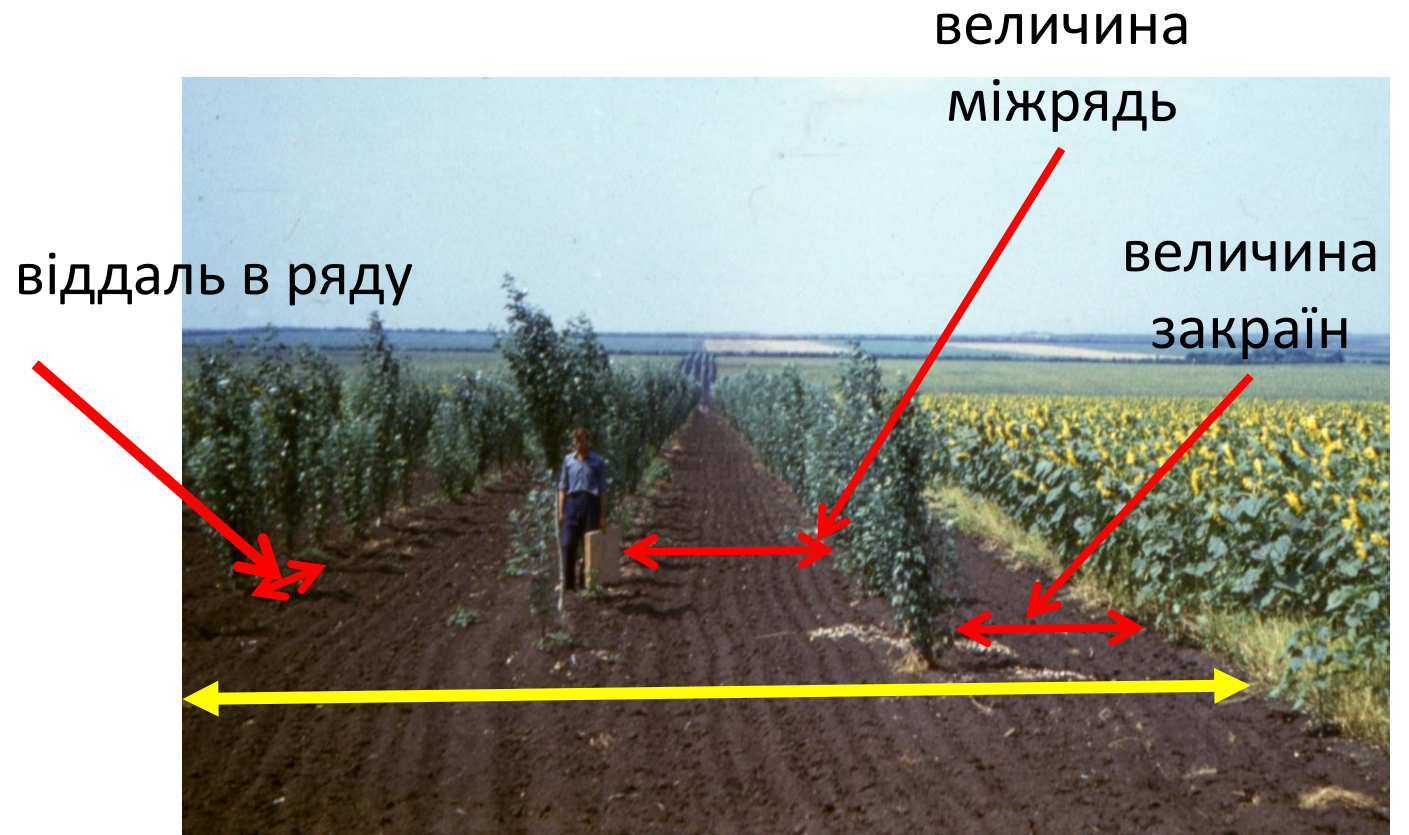
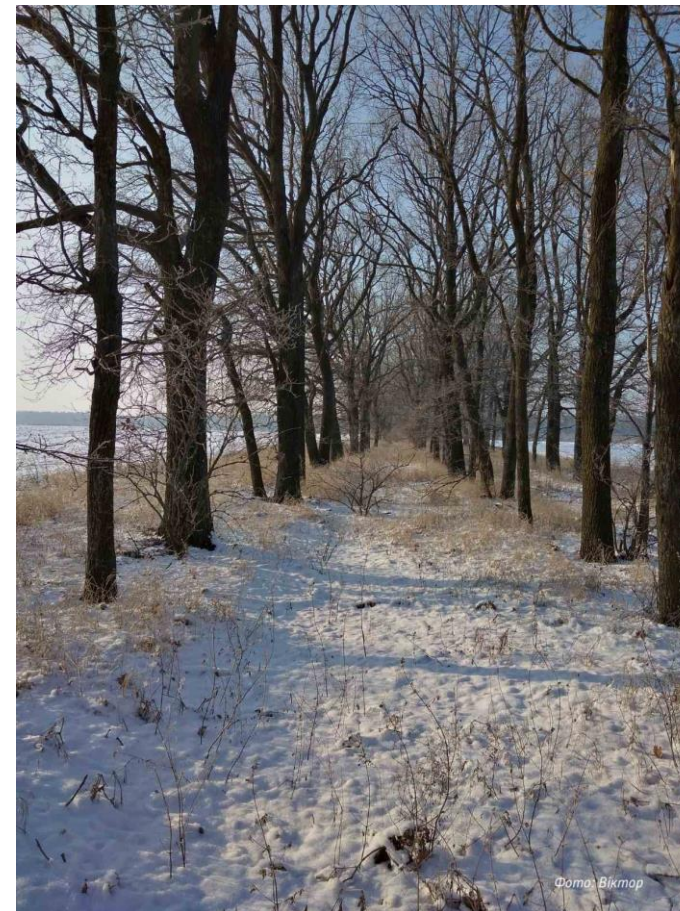
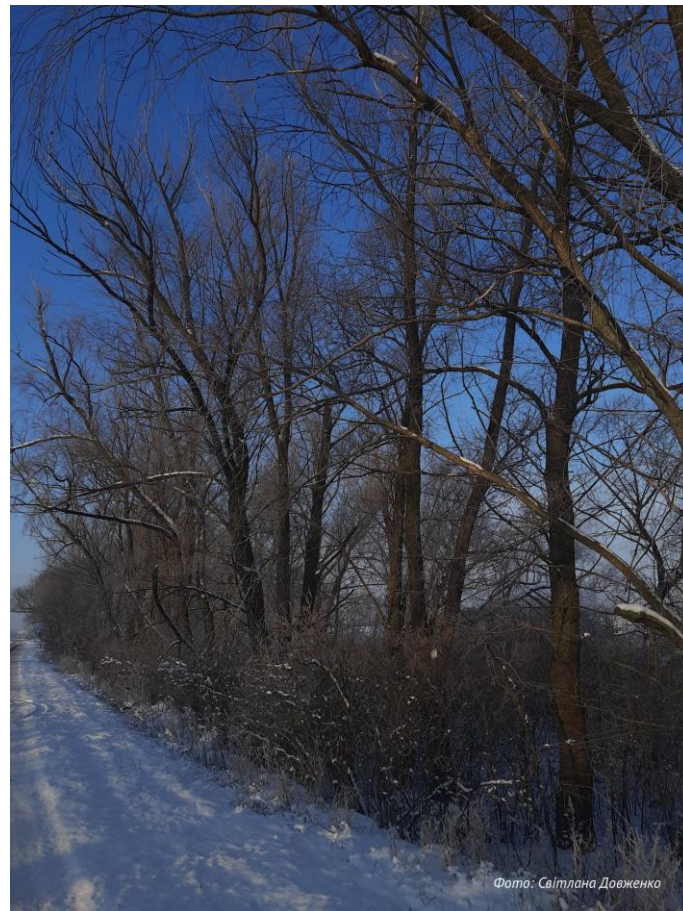


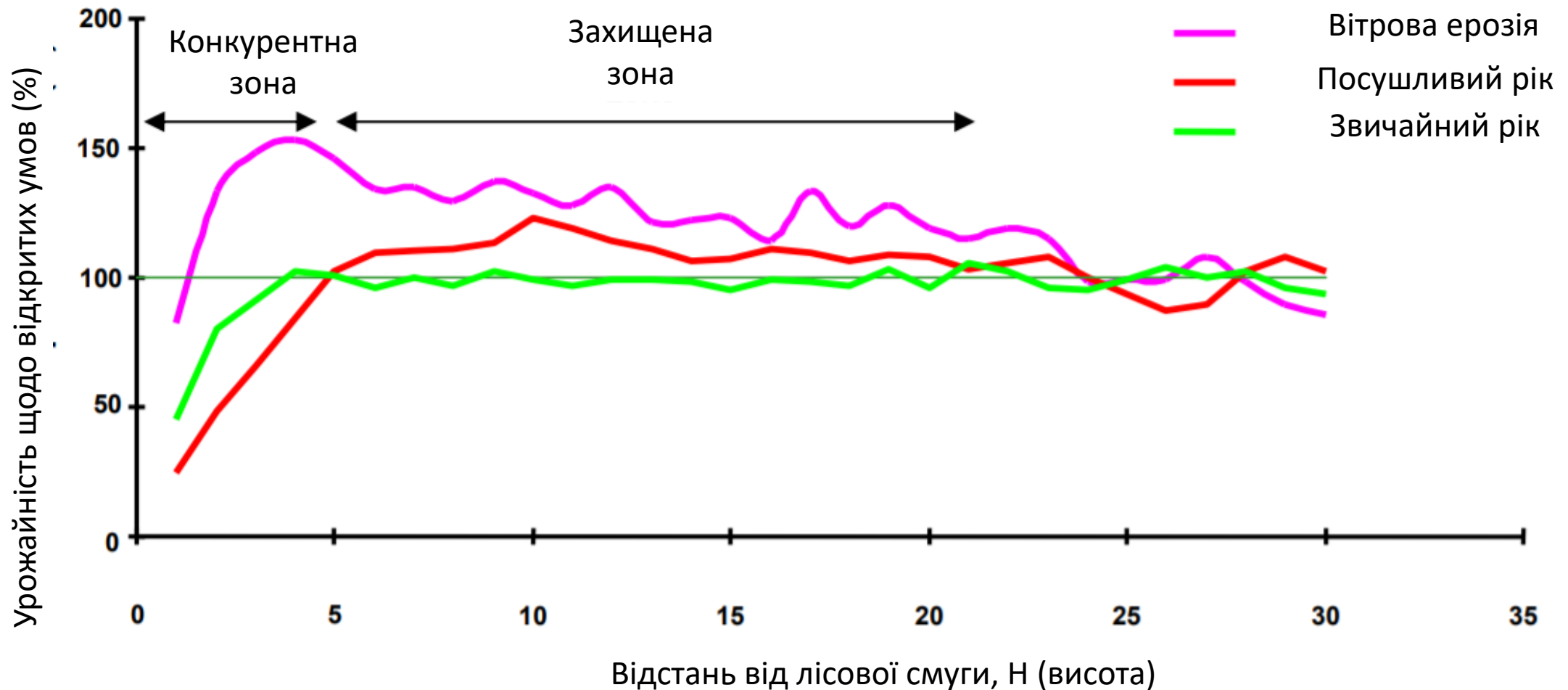
Рис 3. Визначенні ширини лісосмуги за сумою ширини міжрядь та двох її закрайок



Необдумане втручання господарськими заходами у лісові смуги може призвести до:

- послаблення насадження;
- задерніння;
- зниження ефективності лісосмуги;
- зниження біорізноманіття.

# Урожайність культур в зоні вітрозакхисту, виражена у відсотках від урожайності поза захищеною зоною





Вітрозахисні лісові смуги , що захищають ґрунт від вітрової ерозії в Північній Дакоті, США

# Стан насадження

---

- **7. Головна порода у мішаних насадженнях повинна становити не менше 50 відсотків здорових дерев.** До здорових відносяться дерева, які мають в кроні не більше 10 відсотків сухих гілок. Насадження з наявністю здорових дерев **25 відсотків і менше** відносяться до **загиблих**.



# Реконструктивні рубки

15. ...Реконструктивні рубки можуть бути суцільними і вибірковими, проводяться такими методами:

- **суцільна рубка**, що поєднуються з проведенням заходів, спрямованих на відновлення пожезахисних лісових смуг;
- **часткова рубка з вилученням крайніх рядів дерев та чагарників** з метою введення нових, більш цінних порід, що відповідають умовам місцезростання;
- **часткова рубка з вилученням крайніх рядів дерев та чагарників** з метою зменшення ширини раніше закладених пожезахисних лісових смуг до оптимального розміру;
- **часткова рубка з вилученням внутрішніх рядів дерев і чагарників** з метою розширення міжрядь з відновленням агротехнічного догляду за ґрунтом (у разі сильного задерніння).



Залишки лісового середовища та притінення для молодих рослин

# Як діяти?

Зберігати і відновлювати

Диверсифіковано використовувати  
сільськогосподарські угіддя

Дбати про майбутні покоління

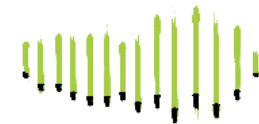


НАВЧАЛЬНО-НАУКОВИЙ ІНСТИТУТ ЛІСОВОГО І  
САДОВО-ПАРКОВОГО ГОСПОДАРСТВА  
Кафедра відтворення лісів та лісових меліорацій



03041, м. Київ,  
вул. Генерала  
Родімцева, буд. 19,  
навчальний корпус № 1

ДЯКУЮ ЗА УВАГУ!



Лісосмуги

*Життя*

**Лобченко Ганна Олександрівна**

[lobchenko@nubip.edu.ua](mailto:lobchenko@nubip.edu.ua)

Тел. 097-885-30-39